

BORALEX

Dossier N°7c – Carnet de photomontages de l'étude paysagère

Juillet 2021

**PROJET EOLIEN
LES FERMES DE SEPTENVILLE**



Parc éolien «Les fermes de Septenville»

Commune de Rubempré (80)

VENTS de la
Plaine Picarde
SARL



Impacts : les simulations

Carte 1. localisation des points de vue utilisés pour les photomontages en fonction de la visibilité théorique des éoliennes et des enjeux définis à l'état initial (échelle éloignée)

Projet éolien des Fermes de Septenville

80
Somme

Sensibilités et points de vue des photomontages

Zone de visibilité théorique du projet

- Aucune éolienne visible
- 1 éolienne visible
- 2 éoliennes visibles
- 3 éoliennes visibles
- 4 éoliennes visibles

Monument historique

- Sensibilité forte
- Sensibilité modérée
- Sensibilité faible
- Sensibilité très faible

Site inscrit ou classé

- Sensibilité modérée
- Sensibilité faible

Habitat

- Sensibilité faible à modérée
- Sensibilité faible
- Sensibilité très faible

Axes de communication

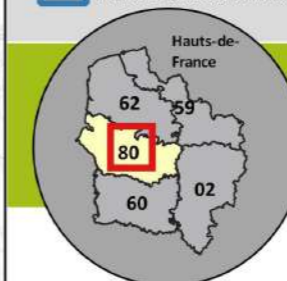
- Sensibilité forte
- Sensibilité modérée
- Sensibilité très faible
- Sensibilité modérée (GR 124)

Structures paysagères

- Sensibilité modérée
- Sensibilité faible
- Sensibilité très faible

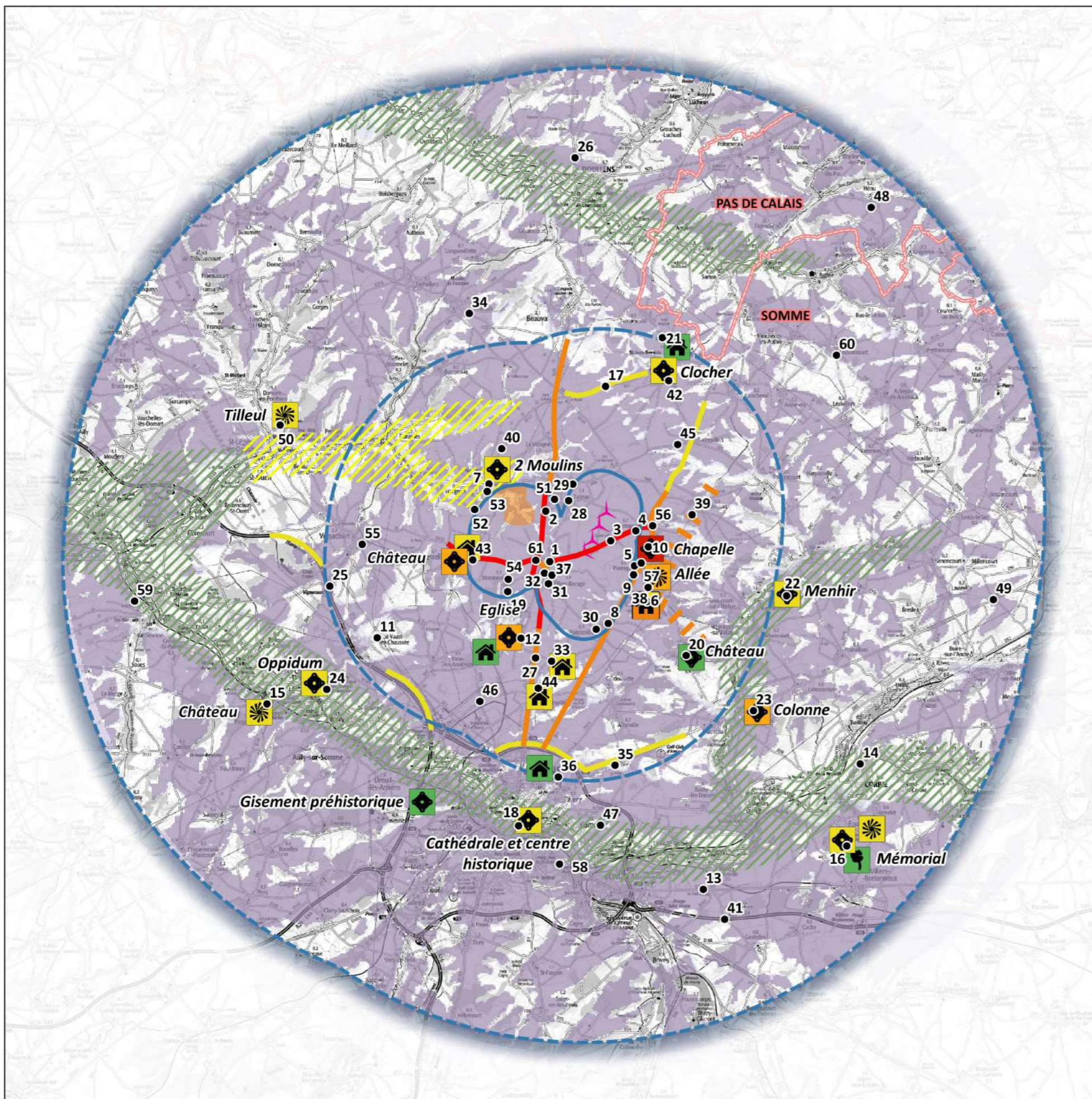
- Aire d'étude éloignée
- Aire d'étude rapprochée
- Aire d'étude immédiate

- Limite départementale
- Point de vue initial
- Eolienne du projet



Fond Scan100® - ©IGN Paris
Reproduction interdite
Réalisation : ABIES février 2021

0 2.5 5 km



Carte 2. Localisation des points de vue utilisés pour les photomontages en fonction de la visibilité théorique des éoliennes et des enjeux définis à l'état initial (échelle immédiate)

Projet éolien des Fermes de Septenville

80
Somme

Synthèse des sensibilités sur l'aire d'étude immédiate, visibilité et points de photomontage

Zone de visibilité théorique du projet

- Aucune éolienne visible
- 1 éolienne visible
- 2 éoliennes visibles
- 3 éoliennes visibles
- 4 éoliennes visibles

Monument historique

- Sensibilité forte
- Sensibilité modérée
- Sensibilité faible

Site inscrit ou classé

- Sensibilité modérée

Habitat

- Sensibilité forte
- Sensibilité modérée
- Sensibilité faible à modérée
- Sensibilité faible
- Sensibilité très faible

Axes de communication

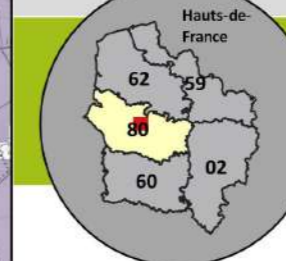
- Sensibilité forte
- Sensibilité modérée

Structures paysagères

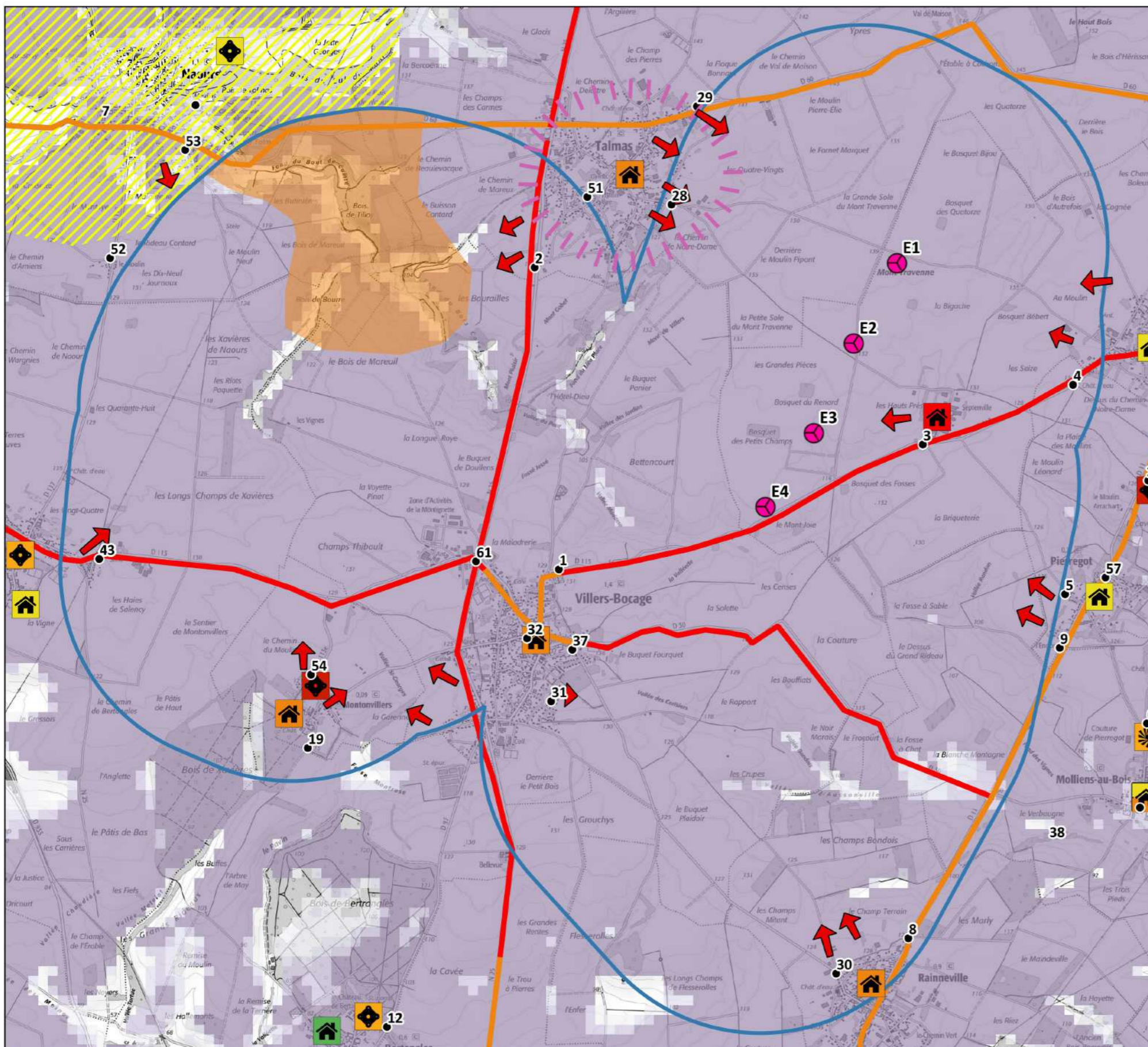
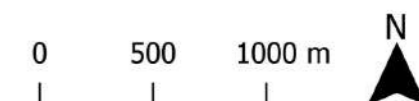
- Sensibilité modérée
- Sensibilité faible

- Enjeu d'encerclement et de saturation visuelle
- Vue ouverte vers le projet

- Aire d'étude immédiate
- Point de vue initial
- Eolienne du projet



Fond Scan25® - ©IGN Paris
Reproduction interdite
Réalisation : ABIES février 2021



1. 1. Rappel méthodologique

Ce cahier présente les 61 photomontages réalisés par Boralex.

Les prises de vue sont réalisées avec un appareil reflex numérique (Canon EOS 350D) et un objectif 28 mm correspondant à une focale de 48,6 mm en format 24 x 36 mm Cette focale est proche de celle de la vue humaine. La hauteur de prise de vue est de 1,70m. Les prises de vue sont géoréférencées à l'aide d'un GPS de randonnée. Elles sont réalisées sur 180° puis recadrées (à 100° environ) selon la mise en page choisie ; le montage des panoramiques est réalisé grâce à un logiciel spécialisé (Hugin 4.0) permettant d'avoir l'angle horizontal de la prise de vue. Une fois les panoramiques montés, ils sont importés dans WindPro 3.1, logiciel dédié à l'éolien, dont l'éditeur EMD revendique plus de 1200 utilisateurs depuis plus de 10 ans. Des repères (silos, pylônes, éoliennes, etc.) sont identifiés pour caler le parc dans la prise de vue. La ligne d'horizon, basé sur le MNT, est également utilisée pour placer au mieux les éoliennes, notamment en termes de hauteur.

Les mises en page choisies pour présenter les photomontages sont basées sur les préconisations du Guide relatif à l'élaboration des études d'impacts des projets de parcs éoliens. La principale préconisation est celle de la présentation combinée de photomontages couvrant un champ proche de celui de l'œil humain (50°) et de préciser la distance orthoscopique (distance à laquelle la simulation doit être observée pour avoir une vision proche de celle que l'on aura dans la réalité).

Chaque photomontage est présenté en quatre planches :

- > Une première planche localise le photomontage sur une carte générale et les caractéristiques de la prise de vue (position exacte, date, heure, distances au projet...). Sur cette planche, une première photo d'angle large (100° environ) montre la simulation augmentée de quelques repères du paysage (clocher, vallée, etc.) ;
- > Une deuxième planche présente :
 - la même prise de vue selon un angle large (le même que celui de la planche précédente) avec la précision des parcs existants, autorisés et en instruction (avec ou sans avis de la MRAE). Les parcs autorisés n'étant pas construits, ils ont été simulés, de la même manière que les éoliennes en instruction ;
 - la même prise de vue où est simulé, en plus des parcs et projets évoqués au point précédent, le parc en projet, selon un angle large (le même que celui de la planche précédente) ;
- > Deux autres planches présentent la même prise de vue resserrée à un angle de 50°, représentant la vue la plus proche de ce qu'elle sera dans la réalité, à vision humaine (avec les éoliennes du projet, les parcs existants, autorisés mais également ceux en instruction). Les parties gauche et droite du photomontage sont présentées (une planche chacune).

1 - Depuis la sortie nord de Villers-Bocage

Aire d'étude immédiate

Paramètres du photomontage

Coordonnées (RGF 93)	Est : 651 284 Nord : 6 989 622
Date et heure	21/09/2017 - 12h40
Emprise horizontale	103°
Eolienne la plus proche - distance	E1 : 1660 m
Eolienne la plus éloignée - distance	E4 : 3507 m

Thématique

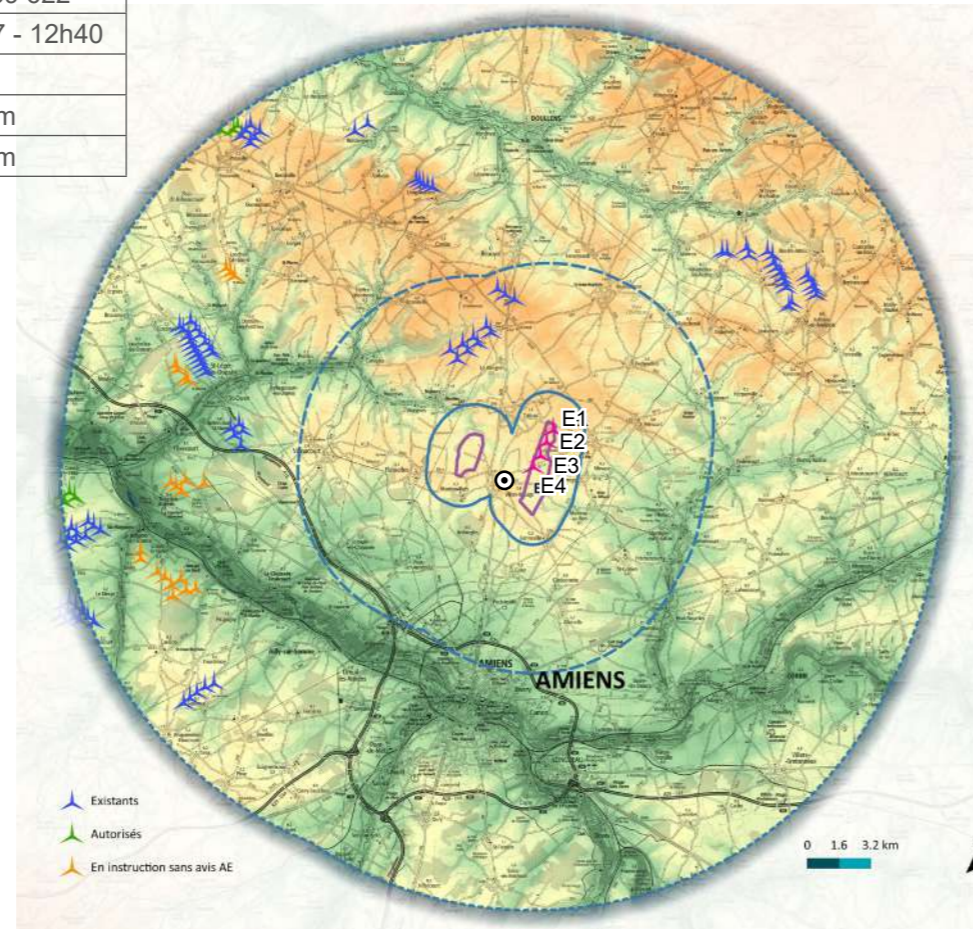
- > Habitat proche
- > **Axe routier**

Commentaire

Ce point de vue se situe en sortie nord du bourg de Villers-Bocage, bourg qui présente une sensibilité modérée. Le paysage est très plat avec quelques bosquets marquant la verticalité. Depuis ce point de vue les éoliennes forment un alignement régulier avec des respirations entre elles.

Depuis ce point de vue, l'effet visuel est modéré.

L'impact est modéré.



Photomontage

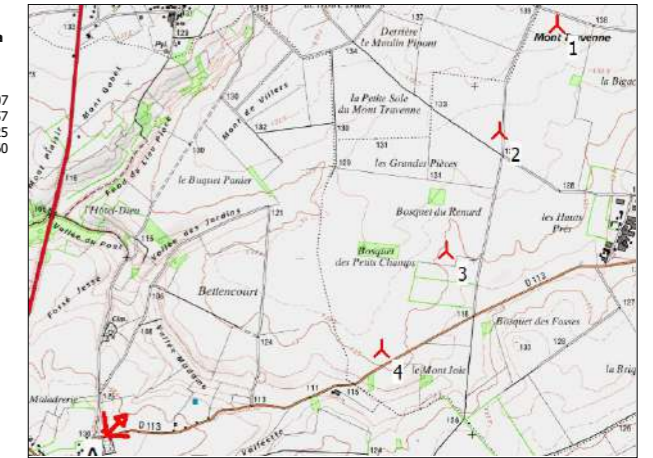
Projet:
BOC_doc.travail_19.07.12

VISUAL - Principaux résultats

Calcul: BOC_rapport PM

Position des éoliennes

Type d'éolienne	Valide	Fabricant	Modèle	Puiss. nominale [kW]	Diamètre rotor [m]	Hauteur [m]	Distance à la Caméra A [m]
1 Nouvelle	Oui	NORDEX	N131/3600-3 600	3 600	131,0	106,0	3 507
2 Nouvelle	Oui	NORDEX	N131/3600-3 600	3 600	131,0	106,0	2 857
3 Nouvelle	Oui	NORDEX	N131/3600-3 600	3 600	131,0	106,0	2 225
4 Nouvelle	Oui	NORDEX	N131/3600-3 600	3 600	131,0	106,0	1 660



Echelle 1:40 000
Nouvelle-éolienne / Caméra

French Lambert93-RGF93 (FR)	Est	Nord	Z	Nuages	:Sans nuages (0/8)	Taille de l'image: 5533 x 1510 pixels
Coordonnées de la prise de vue	651 284	6 989 622	130,5	Visibilité	:Normale	BOC_pano32_230-232.jpg
Cible	651 424	6 989 766	131,0	Soleil	:Normale	Angle champ du panorama: 103,1°x18,0°
Dir. photo		44°		Dir. du vent.	:220°	

windPRO 3.2.737 windPRO est un produit d'EMD International A/S, Tél: +45 96 35 44 44, www.emd.dk, windpro@emd.dk

24/07/2019 17:19 / 1



Simulation (103°)



1 - Depuis la sortie nord de Villers-Bocage

Aire d'étude immédiate

Eoliennes visibles = ■ existantes ■ autorisées ■ en instruction ■ projet — éoliennes visibles - - - éoliennes non visibles

Etat initial (103°)



Simulation (103°)



50° gauche

50° droite

1 - Depuis la sortie nord de Villers-Bocage

Aire d'étude immédiate

Simulation (50°)

50° gauche



Pour avoir une perception proche de la réalité, tenir ce photomontage à environ 40 cm des yeux

1 - Depuis la sortie nord de Villers-Bocage

Aire d'étude immédiate

Simulation (50°)

50° droite



Pour avoir une perception proche de la réalité, tenir ce photomontage à environ 40 cm des yeux

2 - Depuis la sortie sud de Talmas

Aire d'étude immédiate

Paramètres du photomontage

Coordonnées (RGF 93)	Est : 651 102 Nord : 6 991 788
Date et heure	21/09/2017 - 13h04
Emprise horizontale	106°
Eolienne la plus proche - distance	E3 : 2408 m
Eolienne la plus éloignée - distance	E1 : 2783 m

Thématique

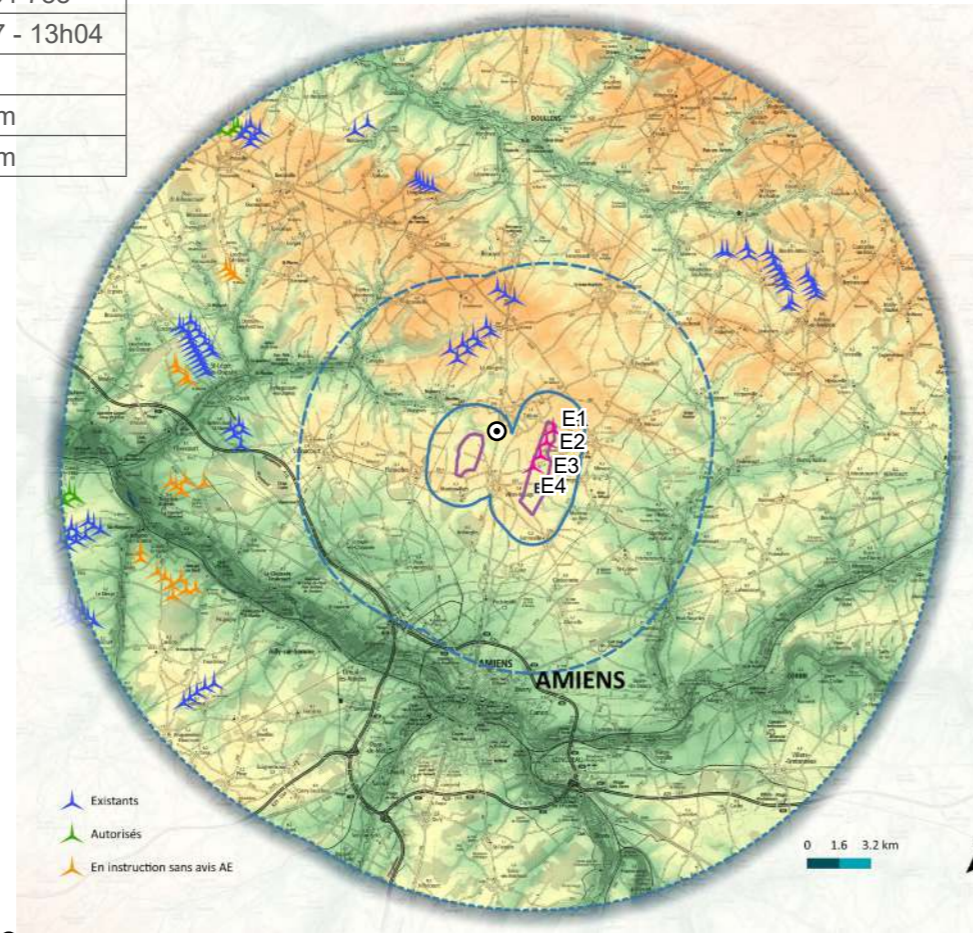
> Axe routier

Commentaire

Ce point de vue se situe en sortie sud de Talmas, sur la route nationale 25 qui présente une sensibilité forte au projet. Le paysage est fait de grandes cultures et de bosquets d'arbres. Le projet éolien apparaît au-dessus de ces bosquets et forme un dessin lisible dans le paysage.

L'effet du projet depuis ce point de vue est faible.

L'impact est modéré.



Photomontage

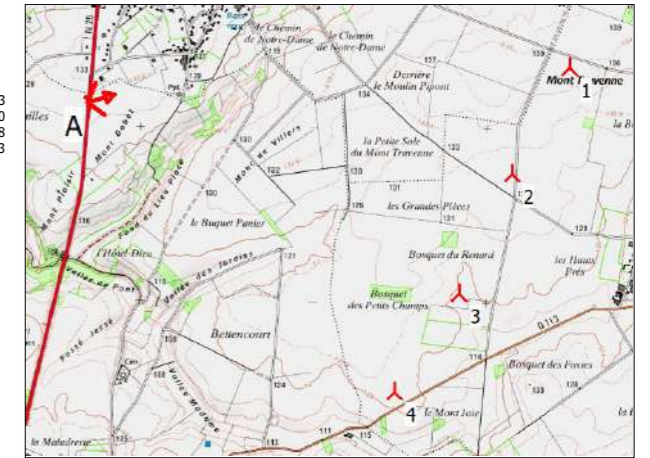
Projet:
BOC_doc.travail_19.07.12

VISUAL - Principaux résultats

Calcul: BOC_rapport PM

Position des éoliennes

Type d'éolienne	Valide	Fabricant	Modèle	Puiss. nominale [kW]	Diamètre rotor [m]	Hauteur [m]	Distance à la Caméra A [m]
1 Nouvelle	Oui	NORDEX	N131/3600-3 600	3 600	131,0	106,0	2 783
2 Nouvelle	Oui	NORDEX	N131/3600-3 600	3 600	131,0	106,0	2 480
3 Nouvelle	Oui	NORDEX	N131/3600-3 600	3 600	131,0	106,0	2 408
4 Nouvelle	Oui	NORDEX	N131/3600-3 600	3 600	131,0	106,0	2 433



Echelle 1:40 000

▲ Nouvelle-éolienne ✖ Caméra

French Lambert93-RGF93 (FR)	Est	Nord	Z	Nuages	:Sans nuages (0/8)	Taille de l'image: 5725 x 1495 pixels
Coordonnées de la prise de vue	651 102	6 991 788	133,5	Visibilité	:Normale	BOC_pano34_242-244.jpg
Cible	651 295	6 991 843	135,4	Soleil	:Normale	Angle champ du panorama: 106,2°x18,0°
Dir. photo		74°		Dir. du vent.	:220°	

windPRO 3.2.737 windPRO est un produit d'EMD International A/S, Tél: +45 96 35 44 44, www.emd.dk, windpro@emd.dk

24/07/2019 17:20 / 1



Simulation (106°)



2- Depuis la sortie sud de Talmas

Aire d'étude immédiate

Eoliennes visibles = ■ existantes ■ autorisées ■ en instruction ■ projet — éoliennes visibles - - - éoliennes non visibles

Etat initial (106°)



Simulation (106°)



50° gauche

50° droite

2 - Depuis la sortie sud de Talmas

Aire d'étude immédiate

Simulation (50°)

50° gauche



Pour avoir une perception proche de la réalité, tenir ce photomontage à environ 40 cm des yeux

2 - Depuis la sortie sud de Talmas

Aire d'étude immédiate

Simulation (50°)

50° droite



Pour avoir une perception proche de la réalité, tenir ce photomontage à environ 40 cm des yeux

3 - Depuis la D113 au niveau de Septenville

Aire d'étude immédiate

Paramètres du photomontage

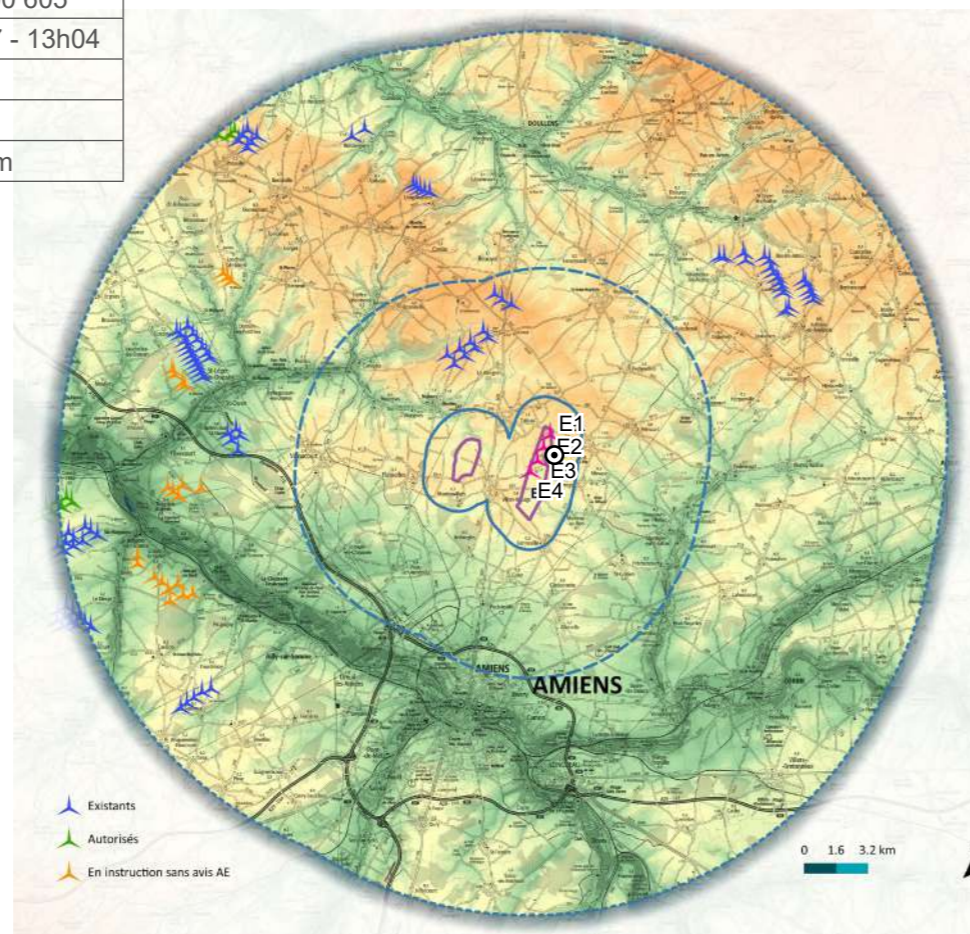
Coordonnées (RGF 93)	Est : 654 038 Nord : 6 990 605
Date et heure	21/09/2017 - 13h04
Emprise horizontale	98°
Eolienne la plus proche - distance	E3 : 797 m
Eolienne la plus éloignée - distance	E1 : 1387 m

Thématique

- > Axe routier
- > Habitat proche

Commentaire

Ce point de vue se situe sur la D113, au niveau du hameau de Septenville qui présente une sensibilité forte au projet. Le paysage est agricole avec quelques bosquets. Le projet est ici l'élément paysager le plus important de la vue, et l'élément vertical le plus haut. L'effet visuel est fort. L'impact du projet depuis ce point de vue est **modéré à fort**.



Photomontage

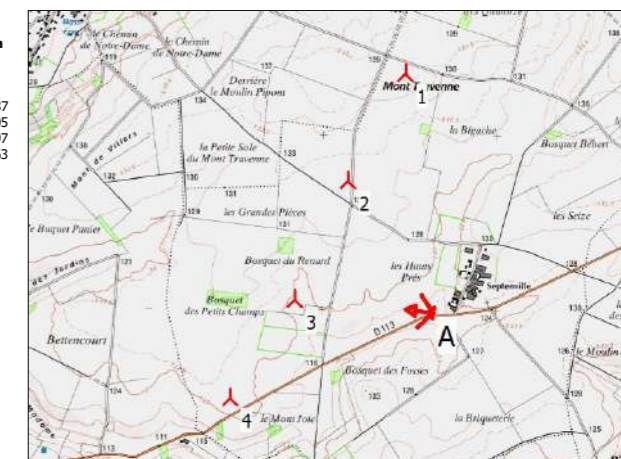
Projet:
BOC_doc.travail_19.07.12

VISUAL - Principaux résultats

Calcul: BOC_rapport PM

Position des éoliennes

Type d'éolienne	Validé	Fabricant	Modèle	Puiss. nominale [kW]	Diamètre rotor [m]	Hauteur [m]	Distance à la Caméra A [m]
1 Nouvelle	Oui	NORDEX	N131/3600-3 600	3 600	131,0	106,0	1 387
2 Nouvelle	Oui	NORDEX	N131/3600-3 600	3 600	131,0	106,0	905
3 Nouvelle	Oui	NORDEX	N131/3600-3 600	3 600	131,0	106,0	797
4 Nouvelle	Oui	NORDEX	N131/3600-3 600	3 600	131,0	106,0	1 263



Echelle 1:40 000
▲ Nouvelle-éolienne ✖ Caméra

French Lambert93-RGF93 (FR)	Est	Nord	Z	Nuages	:Sans nuages (0/8)	Taille de l'image: 5524 x 1503 pixels
Coordonnées de la prise de vue	654 038	6 990 605	120,5	Visibilité	:Normale	BOC_pano23_159-161.jpg
Cible	653 839	6 990 631	119,6	Soleil	:Normale	Angle champ du panorama: 98,0°x18,0°
Dir. photo	277°			Dir. du vent.	:220°	

windPRO 3.2.737 windPRO est un produit d'EMD International A/S, Tél: +45 96 35 44 44, www.emd.dk, windpro@emd.dk

24/07/2019 17:14 / 1



Simulation (98°)



3 - Depuis la D113 au niveau de Septenville

Aire d'étude immédiate

Eoliennes visibles = ■ existantes ■ autorisées ■ en instruction ■ projet — éoliennes visibles - - - éoliennes non visibles

Etat initial (98°)



Simulation (98°)



50° gauche

50° droite

3 - Depuis la D113 au niveau de Septenville

Aire d'étude immédiate

Simulation (50°)

50° gauche



Pour avoir une perception proche de la réalité, tenir ce photomontage à environ 40 cm des yeux

3 - Depuis la D113 au niveau de Septenville

Aire d'étude immédiate

Simulation (50°)

50° droite



Pour avoir une perception proche de la réalité, tenir ce photomontage à environ 40 cm des yeux

4 - Sortie de Rubempré

Aire d'étude immédiate

Paramètres du photomontage

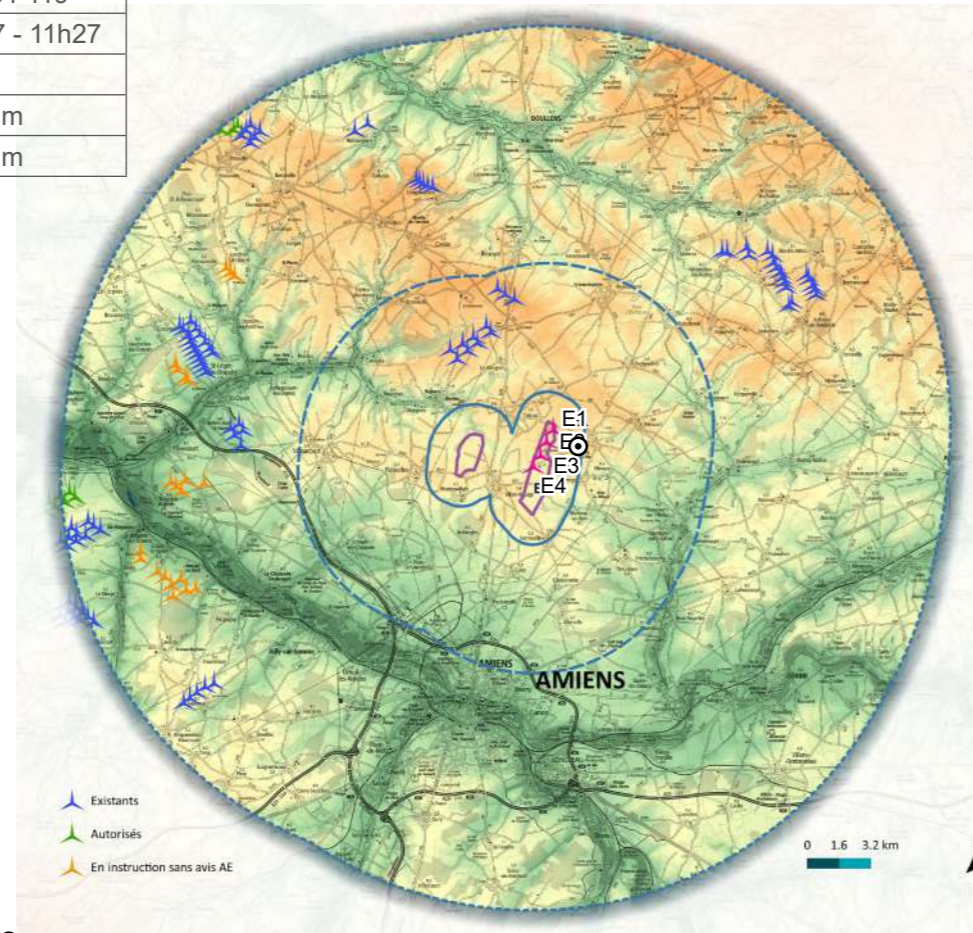
Coordonnées (RGF 93)	Est : 655 322 Nord : 6 991 119
Date et heure	21/09/2017 - 11h27
Emprise horizontale	100°
Eolienne la plus proche - distance	E1 : 1 678 m
Eolienne la plus éloignée - distance	E4 : 2 645 m

Thématique

- > Habitat proche
- > Axe routier

Commentaire

Ce point de vue se situe en sortie sud-ouest du bourg de Rubempré, bourg qui présente une sensibilité faible au projet tandis que l'axe routier présente une sensibilité forte. Le paysage est ici **marqué** par des éléments verticaux que sont les poteaux électriques ainsi que le château d'eau. Les éoliennes apparaissent au-dessus d'un bosquet d'arbres et forment un dessin cohérent. Leur taille apparente ne surpasse pas celle des éléments existants. **L'effet est modéré. L'impact est modéré.**



Photomontage

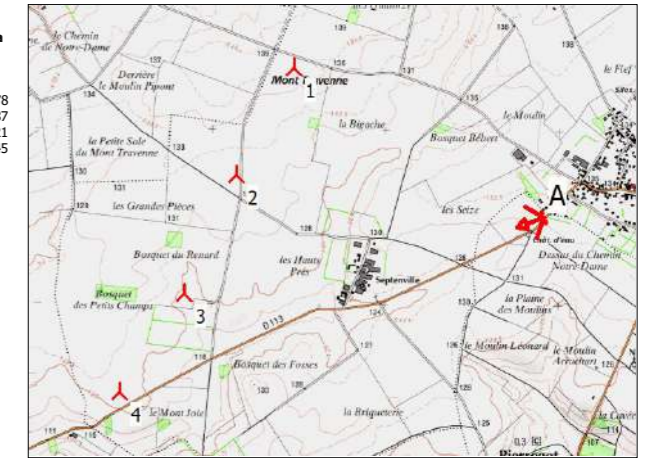
Projet:
BOC_doc.travail_19.07.12

VISUAL - Principaux résultats

Calcul: BOC_rapport PM

Position des éoliennes

Type d'éolienne	Valide	Fabricant	Modèle	Puiss. nominale [kW]	Diamètre rotor [m]	Hauteur [m]	Distance à la Caméra A [m]
1 Nouvelle	Oui	NORDEX	N131/3600-3 600	3 600	131,0	106,0	1 678
2 Nouvelle	Oui	NORDEX	N131/3600-3 600	3 600	131,0	106,0	1 787
3 Nouvelle	Oui	NORDEX	N131/3600-3 600	3 600	131,0	106,0	2 121
4 Nouvelle	Oui	NORDEX	N131/3600-3 600	3 600	131,0	106,0	2 645



Echelle 1:40 000
▲ Nouvelle-éolienne 📷 Caméra

French Lambert93-RGF93 (FR)	Est	Nord	Z	Nuages	:Sans nuages (0/8)	Taille de l'image: 5508 x 1501 pixels
Coordonnées de la prise de vue	655 322	6 991 119	133,5	Visibilité	:Normale	BOC_pano20_138-140.jpg
Cible	655 133	6 991 050	130,9	Soleil	:Normale	Angle champ du panorama: 100,0°x18,0°
Dir. photo	249°			Dir. du vent.	:220°	

windPRO 3.2.737 windPRO est un produit d'EMD International A/S, Tél: +45 96 35 44 44, www.emd.dk, windpro@emd.dk

24/07/2019 17:13 / 1



Simulation (100°)



4 - Sortie de Rubempré

Aire d'étude immédiate

Eoliennes visibles = ■ existantes ■ autorisées ■ en instruction ■ projet — éoliennes visibles - - - éoliennes non visibles

Etat initial (100°)



Simulation (100°)



50° gauche

50° droite

4 - Sortie de Rubempré

Aire d'étude immédiate

Simulation (50°)

50° gauche



Pour avoir une perception proche de la réalité, tenir ce photomontage à environ 40 cm des yeux

4 - Sortie de Rubempré

Aire d'étude immédiate

Simulation (50°)

50° droite



Pour avoir une perception proche de la réalité, tenir ce photomontage à environ 40 cm des yeux

5 - Sortie de Pierregot

Aire d'étude immédiate

Paramètres du photomontage

Coordonnées (RGF 93)	Est : 655 211 Nord : 6 989 437
Date et heure	28/06/2018 - 10h30
Emprise horizontale	102°
Eolienne la plus proche - distance	E3 : 2 324 m
Eolienne la plus éloignée - distance	E1 : 2 870 m

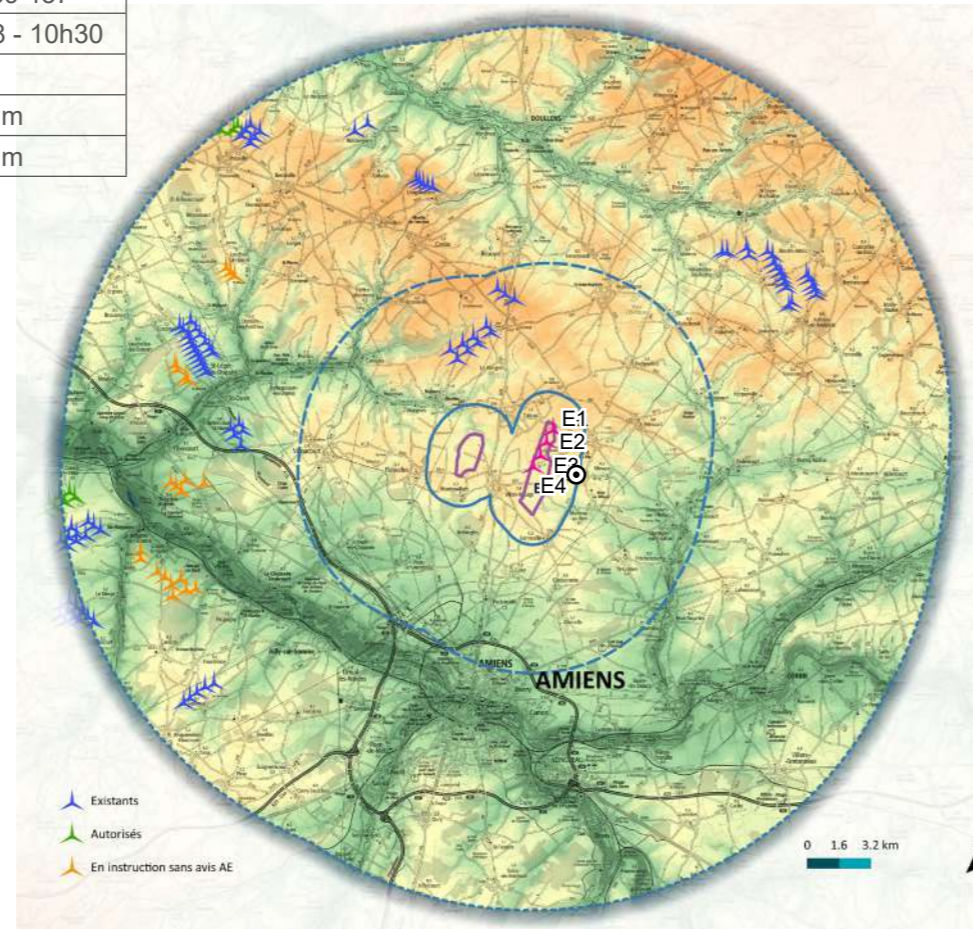
Thématique

> Habitat proche

Commentaire

Ce point de vue se situe en sortie de Pierregot, bourg présentant une sensibilité faible vis-à-vis du projet. Le paysage s'ouvre sur des champs de céréales et quelques bosquets sont visibles en arrière-plan. Une haie de tilleul borde la route. Deux éoliennes sont bien visibles tandis que les deux autres sont totalement ou partiellement masquées.

L'effet est modéré depuis ce point de vue, l'impact est **faible à modéré**.



Photomontage

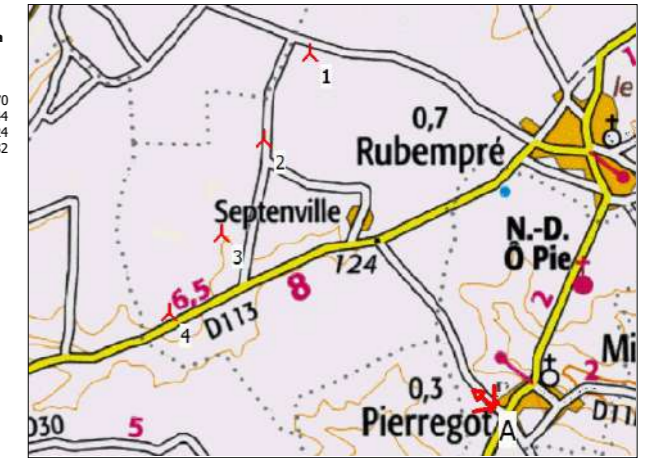
Projet:
BOC_doc.travail_19.07.12

VISUAL - Principaux résultats

Calcul: BOC_rapport PM

Position des éoliennes

Type d'éolienne	Valide	Fabricant	Modèle	Puiss. nominale [kW]	Diamètre rotor [m]	Hauteur [m]	Distance à la Caméra A [m]
1 Nouvelle	Oui	NORDEX	N131/3600-3 600	3 600	131,0	106,0	2 870
2 Nouvelle	Oui	NORDEX	N131/3600-3 600	3 600	131,0	106,0	2 544
3 Nouvelle	Oui	NORDEX	N131/3600-3 600	3 600	131,0	106,0	2 324
4 Nouvelle	Oui	NORDEX	N131/3600-3 600	3 600	131,0	106,0	2 432



Echelle 1:50 000
▲ Nouvelle-éolienne ✖ Caméra

French Lambert93-RGF93 (FR) Est Nord Z Nuages :Sans nuages (0/8) Taille de l'image: 5491 x 1500 pixels
 Coordonnées de la prise de vue 655 211 6 989 437 127,5 Visibilité :Normale BOC_pano64_0457-0459.jpg
 Cible 655 054 6 989 562 126,6 Soleil :Normale Angle champ du panorama: 101,5°x18,0°
 Dir. photo 308° Dir. du vent. :220°

windPRO 3.2.737 windPRO est un produit d'EMD International A/S, Tél: +45 96 35 44 44, www.emd.dk, windpro@emd.dk

26/07/2019 17:51 / 1



Simulation (102°)



5 - Sortie de Pierregot

Aire d'étude immédiate

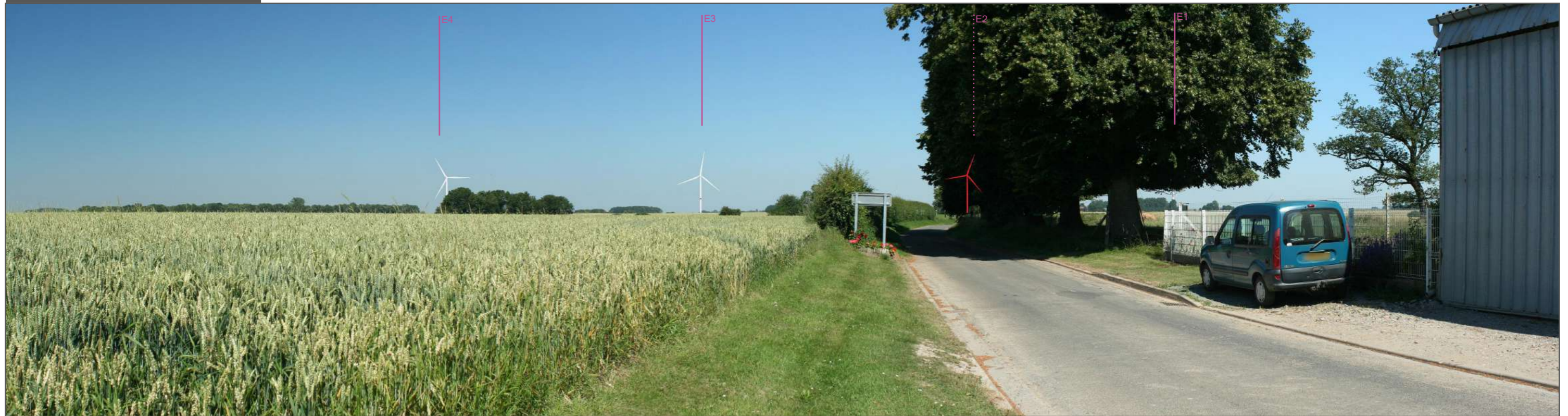
Eoliennes visibles = ■ existantes ■ autorisées ■ en instruction ■ projet

— éoliennes visibles
- - - - - éoliennes non visibles

Etat initial (102°)



Simulation (102°)



50° gauche

50° droite

5 - Sortie de Pierregot

Aire d'étude immédiate

Simulation (50°)

50° gauche



Pour avoir une perception proche de la réalité, tenir ce photomontage à environ 40 cm des yeux

Simulation (50°)

50° droite



Pour avoir une perception proche de la réalité, tenir ce photomontage à environ 40 cm des yeux

6 - Site inscrit de l'allée du château et GR124

Aire d'étude immédiate

Paramètres du photomontage

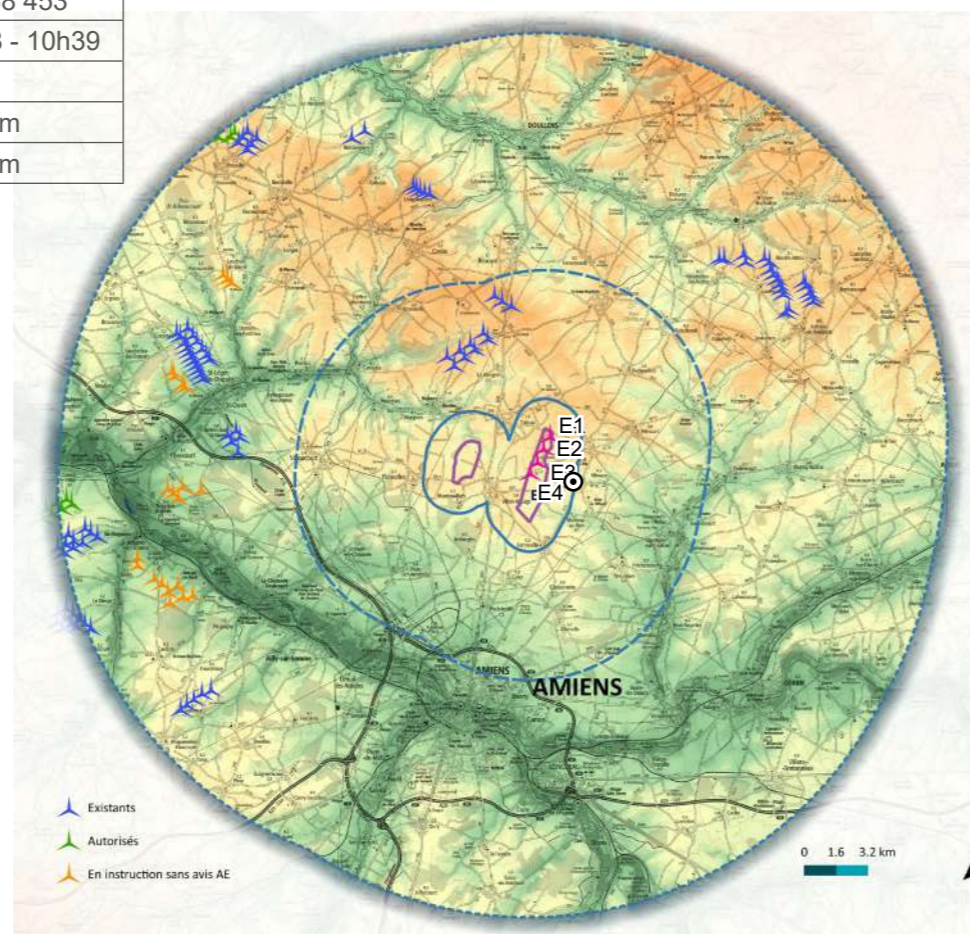
Coordonnées (RGF 93)	Est : 655 808 Nord : 6 988 453
Date et heure	28/06/2018 - 10h39
Emprise horizontale	95°
Eolienne la plus proche - distance	E4 : 3 369 m
Eolienne la plus éloignée - distance	E1 : 4 018 m

Thématique

> Patrimoine

Commentaire

Ce point de vue se situe au niveau de l'allée de tilleuls du château de Moliens-au-bois. Au bout de l'allée est visible le château. Ce site présente une sensibilité modérée vis-à-vis du projet. Depuis ce point de vue aucune éolienne n'est visible.
L'effet du projet est nul.
L'impact du projet depuis ce point de vue est nul.



Photomontage

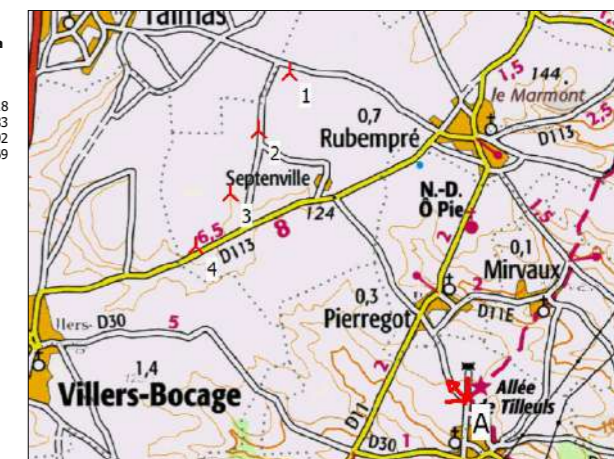
Projet:
BOC_doc.travail_19.07.12

VISUAL - Principaux résultats

Calcul: BOC_rapport PM

Position des éoliennes

Type d'éolienne	Valide	Fabricant	Modèle	Puiss. nominale [kW]	Diamètre rotor [m]	Hauteur [m]	Distance à la Caméra A [m]
1 Nouvelle	Oui	NORDEX	N131/3600-3 600	3 600	131,0	106,0	4 018
2 Nouvelle	Oui	NORDEX	N131/3600-3 600	3 600	131,0	106,0	3 683
3 Nouvelle	Oui	NORDEX	N131/3600-3 600	3 600	131,0	106,0	3 392
4 Nouvelle	Oui	NORDEX	N131/3600-3 600	3 600	131,0	106,0	3 369



Echelle 1:75 000
▲ Nouvelle-éolienne ✖ Caméra

French Lambert93-RGF93 (FR)	Est	Nord	Z	Nuages	: Sans nuages (0/8)	Taille de l'image: 5493 x 1503 pixels
Coordonnées de la prise de vue	655 808	6 988 453	114,5	Visibilité	: Normale	BOC_pano65_0464-0466.jpg
Cible	655 662	6 988 591	113,2	Soleil	: Normale	Angle champ du panorama: 95,3°x18,0°
Dir. photo	313°			Dir. du vent	: 0°	

windPRO 3.2.737 windPRO est un produit d'EMD International A/S, Tél: +45 96 35 44 44, www.emd.dk, windpro@emd.dk

26/07/2019 17:52 / 1



Simulation (95°)



6 - Site inscrit de l'allée du château et GR124

Aire d'étude immédiate

Eoliennes visibles = ■ existantes ■ autorisées ■ en instruction ■ projet

— éoliennes visibles
- - - - - éoliennes non visibles

Etat initial (95°)



Simulation (95°)



50° gauche

50° droite

Simulation (50°)

50° gauche



Pour avoir une perception proche de la réalité, tenir ce photomontage à environ 40 cm des yeux

Simulation (50°)

50° droite



Pour avoir une perception proche de la réalité, tenir ce photomontage à environ 40 cm des yeux

7 - Moulins de Naours, monuments historiques inscrits

Aire d'étude **rapprochée**

Paramètres du photomontage

Coordonnées (RGF 93)	Est : 655 211 Nord : 6 989 437
Date et heure	28/06/2018 - 10h39
Emprise horizontale	102°
Eolienne la plus proche - distance	E4 : 5 318 m
Eolienne la plus éloignée - distance	E1 : 5 489 m

Thématique

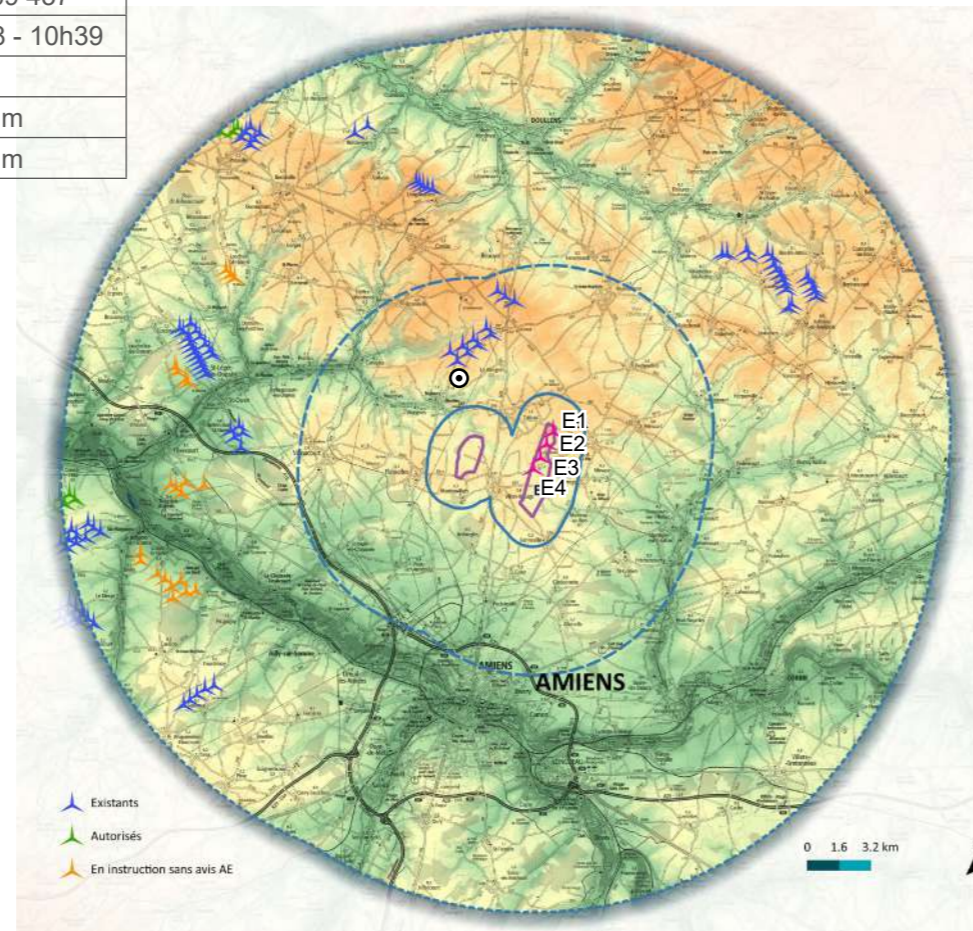
> Patrimoine
>

Commentaire

Ce point de vue se situe au niveau des monuments historiques inscrits des moulins de Naours. Les vues lointaines sont complètement fermées par la végétation.

Les éoliennes ne sont pas visibles, l'effet est nul.

L'impact du projet depuis ce point de vue est nul.



Photomontage

Simulation (102°)



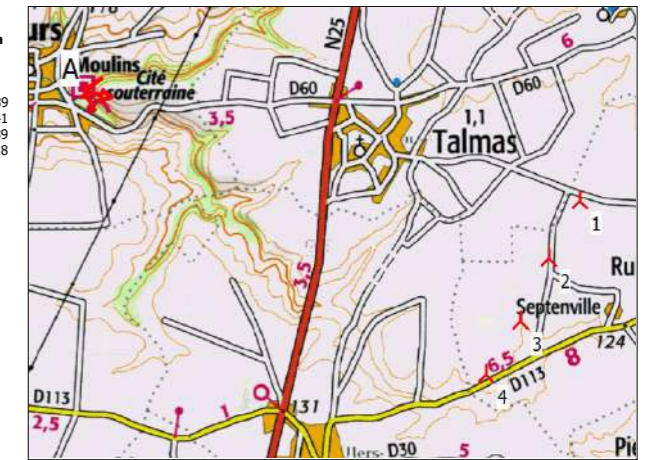
Projet:
BOC_doc.travail_19.07.12

VISUAL - Principaux résultats

Calcul: BOC_rapport PM

Position des éoliennes

Type d'éolienne	Valide	Fabricant	Modèle	Puiss. nominale [kW]	Diamètre rotor [m]	Hauteur [m]	Distance à la Caméra A [m]
1 Nouvelle	Oui	NORDEX	N131/3600-3	600	131,0	106,0	5 489
2 Nouvelle	Oui	NORDEX	N131/3600-3	600	131,0	106,0	5 341
3 Nouvelle	Oui	NORDEX	N131/3600-3	600	131,0	106,0	5 339
4 Nouvelle	Oui	NORDEX	N131/3600-3	600	131,0	106,0	5 318



Echelle 1:75 000
▲ Nouvelle-éolienne ✖ Caméra

French Lambert93-RGF93 (FR) Est Nord Z Nuages :Sans nuages (0/8) Taille de l'image: 5491 x 1500 pixels
Coordonnées de la prise de vue 655 211 6 989 437 127,5 Visibilité :Normale BOC_pano64_0457-0459.jpg
Cible 655 054 6 989 562 126,6 Soleil :Normale Angle champ du panorama: 101,5°x18,0°
Dir. photo 308° Dir. du vent. :220°

windPRO 3.2.737 windPRO est un produit d'EMD International A/S, Tél: +45 96 35 44 44, www.emd.dk, windpro@emd.dk

26/07/2019 17:51 / 1



Eoliennes visibles = ■ existantes ■ autorisées ■ en instruction ■ projet — éoliennes visibles - - - éoliennes non visibles

Etat initial (102°)



Simulation (102°)



Simulation (50°)

50° gauche



Pour avoir une perception proche de la réalité, tenir ce photomontage à environ 40 cm des yeux

Simulation (50°)

50° droite



Pour avoir une perception proche de la réalité, tenir ce photomontage à environ 40 cm des yeux

8 - Sortie nord de Rainneville

Aire d'étude immédiate

Paramètres du photomontage

Coordonnées (RGF 93)	Est : 655 991 Nord : 6 986 803
Date et heure	25/09/2018 - 09h56
Emprise horizontale	102°
Eolienne la plus proche - distance	E4 : 3 490 m
Eolienne la plus éloignée - distance	E1 : 5 176 m

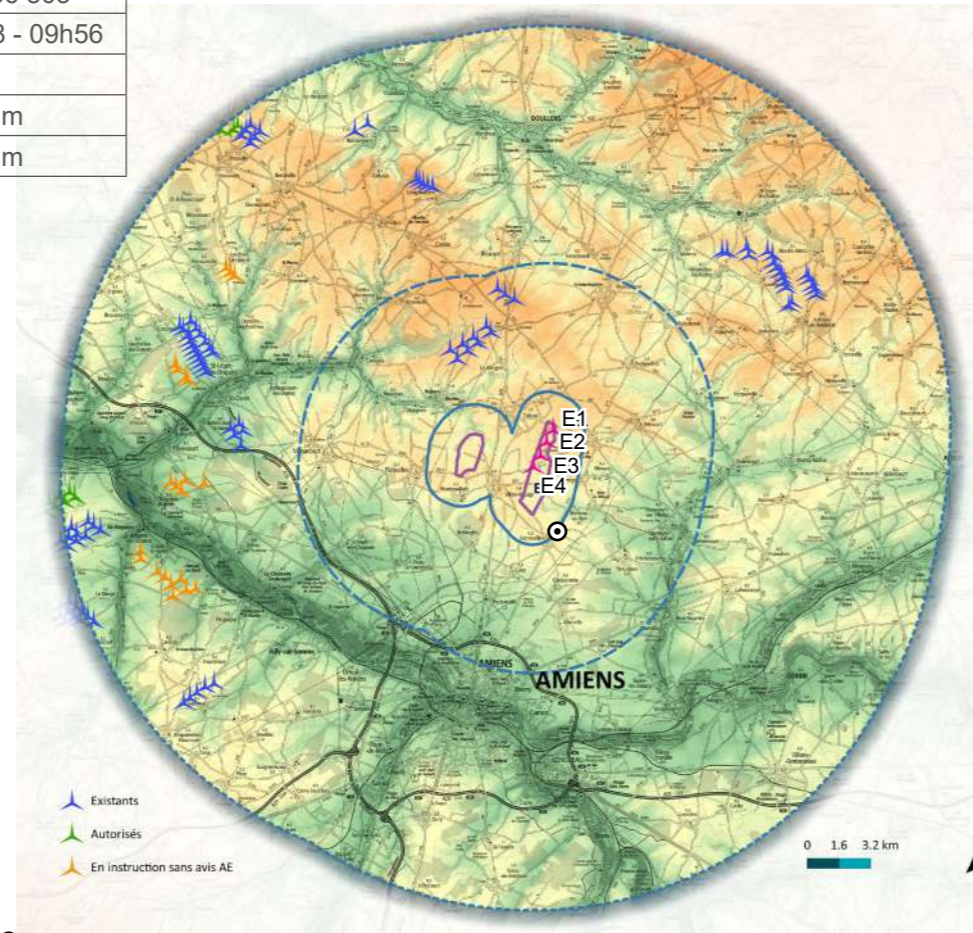
Thématique

- > Habitat proche
- > Axe de communication

Commentaire

Ce point de vue se situe en sortie nord de Rainneville, village présentant une sensibilité modérée et au niveau d'une route présentant également une sensibilité modérée.

Les vues portent ici lointainement sur les parcelles agricoles et les bosquets. Les éoliennes du projet sont visibles en arrière-plan et forment un dessin cohérent dans le paysage (alignement). **L'effet visuel est modéré.**
L'impact visuel du projet depuis ce point de vue est modéré.



Photomontage

Simulation (102°)



Projet:
BOC_doc.travail_19.07.12

VISUAL - Principaux résultats

Calcul: BOC_rapport PM

Position des éoliennes

Type d'éolienne	Valide	Fabricant	Modèle	Puiss. nominale [kW]	Diamètre rotor [m]	Hauteur [m]	Distance à la Caméra A [m]
1 Nouvelle	Oui	NORDEX	N131/3600-3 600	3 600	131,0	106,0	5 176
2 Nouvelle	Oui	NORDEX	N131/3600-3 600	3 600	131,0	106,0	4 581
3 Nouvelle	Oui	NORDEX	N131/3600-3 600	3 600	131,0	106,0	3 944
4 Nouvelle	Oui	NORDEX	N131/3600-3 600	3 600	131,0	106,0	3 490



Echelle 1:100 000
▲ Nouvelle-éolienne ✖ Caméra

French Lambert93-RGF93 (FR)	Est	Nord	Z	Nuages	: Sans nuages (0/8)	Taille de l'image: 5520 x 1523 pixels
Coordonnées de la prise de vue	653 991	6 986 803	124,5	Visibilité	: Normale	BOC_pano120_0921-0923.jpg
Cible	653 996	6 987 003	124,0	Soleil	: Normale	Angle champ du panorama: 102,4°x18,0°
Dir. photo		1°		Dir. du vent.	: 220°	

windPRO 3.2.737 windPRO est un produit d'EMD International A/S, Tél: +45 96 35 44 44, www.emd.dk, windpro@emd.dk

26/07/2019 17:30 / 1



8 - Sortie nord de Rainneville

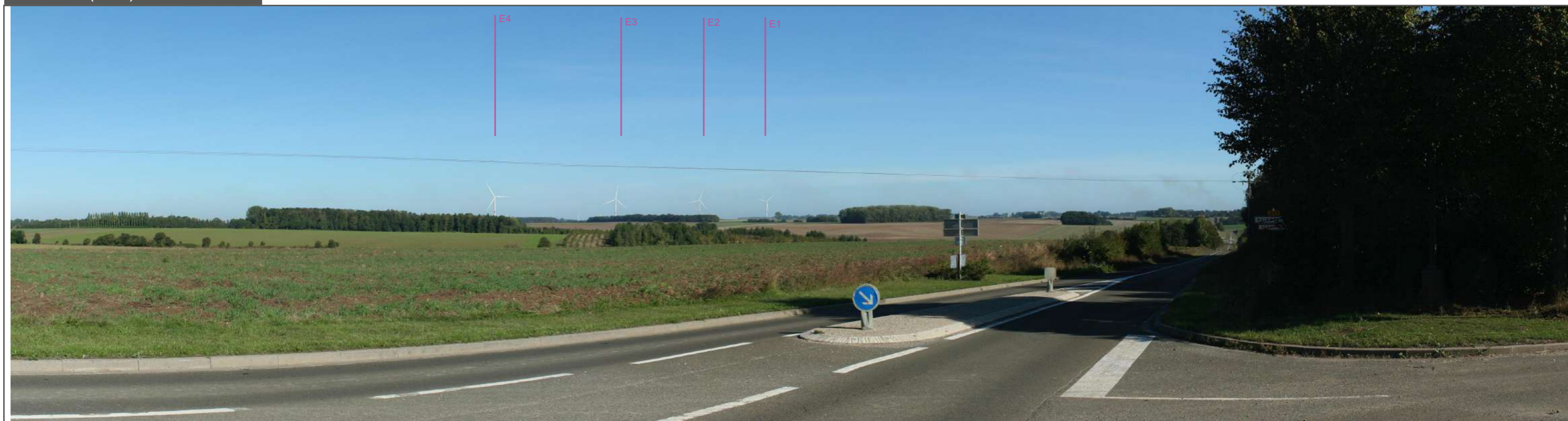
Aire d'étude immédiate

Eoliennes visibles = ■ existantes ■ autorisées ■ en instruction ■ projet — éoliennes visibles - - - éoliennes non visibles

Etat initial (102°)



Simulation (102°)



50° gauche

50° droite

Simulation (50°)

50° gauche



Pour avoir une perception proche de la réalité, tenir ce photomontage à environ 40 cm des yeux

Simulation (50°)

50° droite



Pour avoir une perception proche de la réalité, tenir ce photomontage à environ 40 cm des yeux

9 - Entrée sud de Pierregot (D11)

Aire d'étude rapprochée

Paramètres du photomontage

Coordonnées (RGF 93)	Est : 655 144 Nord : 6 986 003
Date et heure	21/09/2017 - 12h12
Emprise horizontale	115°
Eolienne la plus proche - distance	E4 : 2 526 m
Eolienne la plus éloignée - distance	E1 : 3 234 m

Thématique

- > Habitat
- > Axe routier

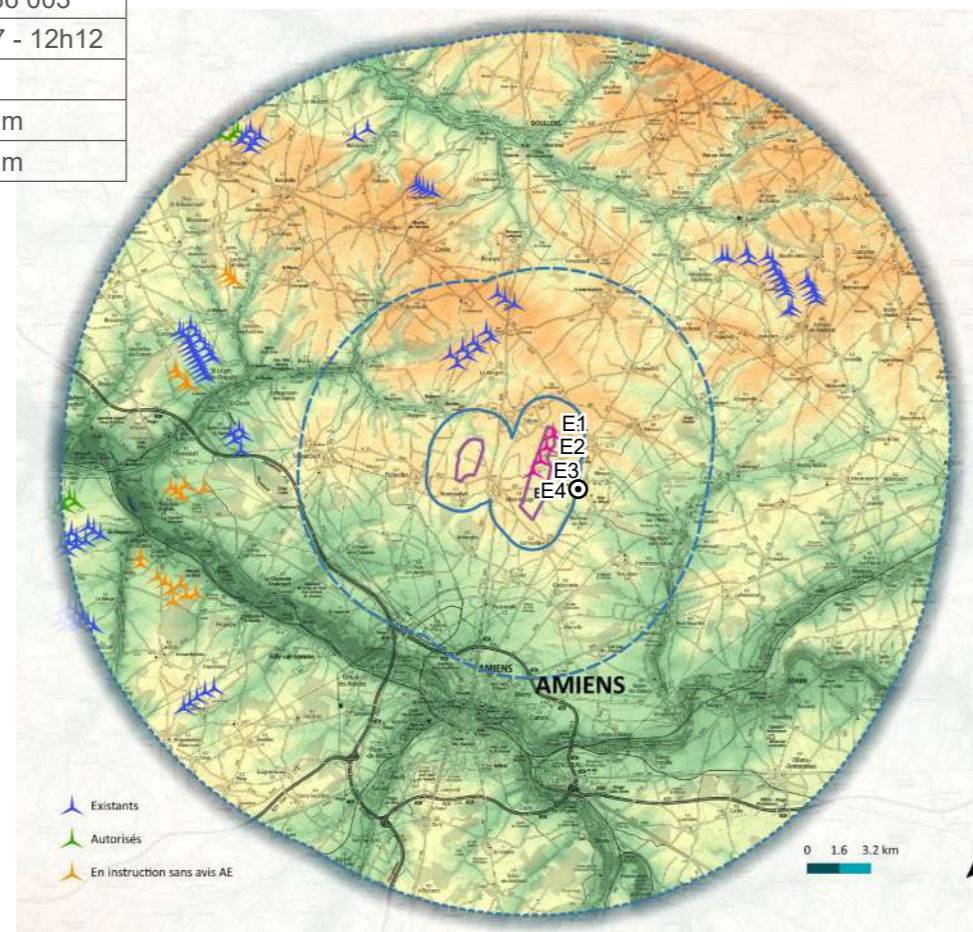
Commentaire

Ce point de vue est situé en sortie sud du bourg de Pierregot qui présente une sensibilité faible vis-à-vis du projet. Des habitations pavillonnaires relativement récentes sont visibles.

Le projet est ici très peu visible. Seul le bout des pâtes de l'éolienne 4 sera visible au dessus du champ.

L'effet du projet depuis ce point de vue est très faible.

L'impact est très faible.



Photomontage

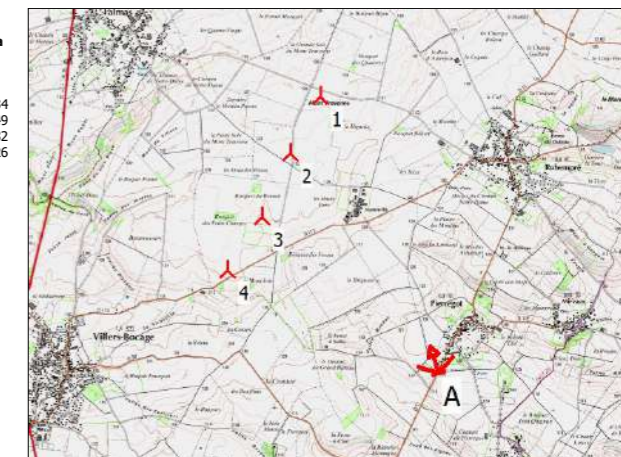
Projet:
BOC_doc.travail_19.07.12

VISUAL - Principaux résultats

Calcul: BOC_rapport PM

Position des éoliennes

Type d'éolienne	Valide	Fabricant	Modèle	Puiss. nominale [kW]	Diamètre rotor [m]	Hauteur [m]	Distance à la Caméra A [m]
1 Nouvelle	Oui	NORDEX	N131/3600-3 600	3 600	131,0	106,0	3 234
2 Nouvelle	Oui	NORDEX	N131/3600-3 600	3 600	131,0	106,0	2 849
3 Nouvelle	Oui	NORDEX	N131/3600-3 600	3 600	131,0	106,0	2 532
4 Nouvelle	Oui	NORDEX	N131/3600-3 600	3 600	131,0	106,0	2 526



Echelle 1:75 000
▲ Nouvelle-éolienne ✖ Caméra

French Lambert93-RGF93 (FR)	Est	Nord	Z	Nuages	:Sans nuages (0/8)	Taille de l'image: 5519 x 1510 pixels
Coordonnées de la prise de vue	655 144	6 989 003	122,5	Visibilité	:Normale	BOC_pano28_200-202.jpg
Cible	655 088	6 989 196	125,7	Soleil	:Normale	Angle champ du panorama: 115,0°x18,0°
Dir. photo		344°		Dir. du vent.	:0°	

windPRO 3.2.737 windPRO est un produit d'EMD International A/S, Tél: +45 96 35 44 44, www.emd.dk, windpro@emd.dk

24/07/2019 17:15 / 1



Simulation (115°)



9 - Entrée sud de Pierregot (D11)

Aire d'étude rapprochée

Eoliennes visibles = ■ existantes ■ autorisées ■ en instruction ■ projet — éoliennes visibles - - - éoliennes non visibles

Etat initial (115°)



Simulation (115°)



50° gauche

50° droite

9 - Entrée sud de Pierregot (D11)

Aire d'étude rapprochée

Simulation (50°)

50° gauche



Pour avoir une perception proche de la réalité, tenir ce photomontage à environ 40 cm des yeux

9 - Entrée sud de Pierregot (D11)

Aire d'étude rapprochée

Simulation (50°)

50° droite



Pour avoir une perception proche de la réalité, tenir ce photomontage à environ 40 cm des yeux

10 - Chapelle Notre-Dame o Pie, monument historique inscrit

Aire d'étude rapprochée

Paramètres du photomontage

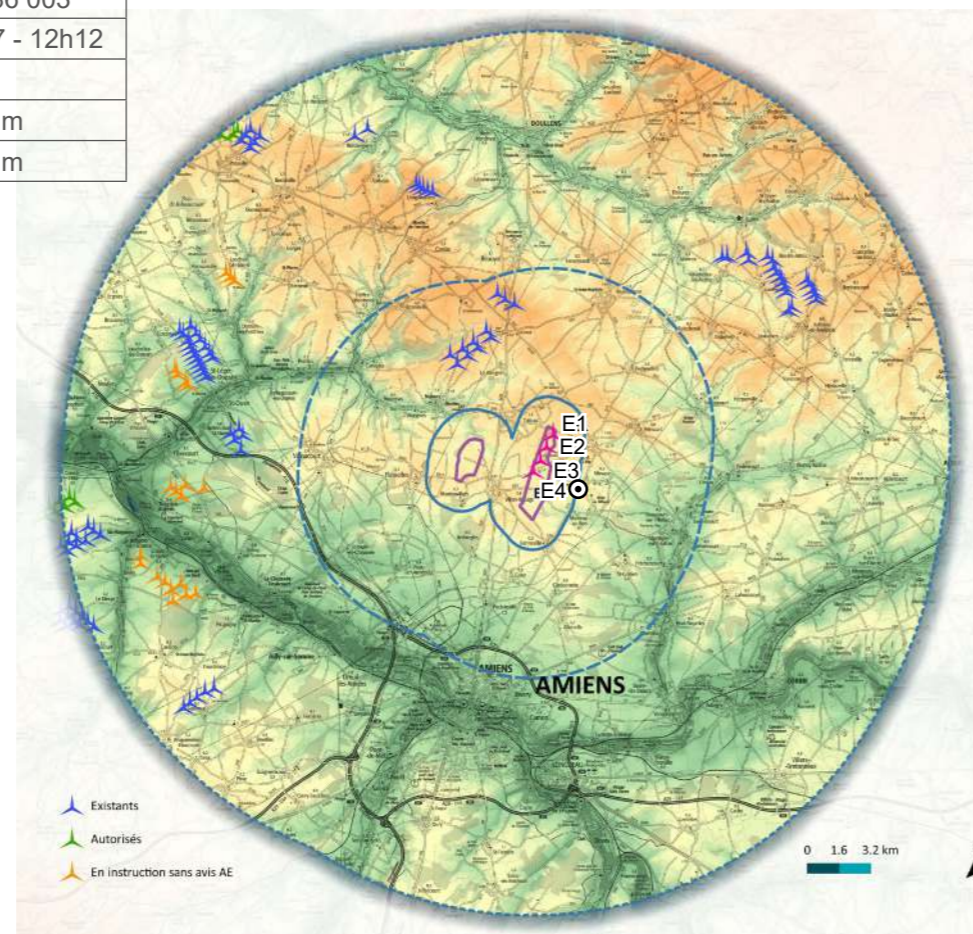
Coordonnées (RGF 93)	Est : 655 144 Nord : 6 986 003
Date et heure	21/09/2017 - 12h12
Emprise horizontale	104°
Eolienne la plus proche - distance	E4 : 2 526 m
Eolienne la plus éloignée - distance	E1 : 3 234 m

Thématique

> Patrimoine

Commentaire

Ce point de vue se situe au niveau de la chapelle Notre-Dame-o-Pie, monument historique inscrit présentant une sensibilité forte au projet. Depuis ce point de vue le projet sera partiellement visible grâce aux masques créés par la végétation. L'effet visuel induit est faible. L'impact du projet depuis ce point de vue est **faible à modéré**.



Photomontage

Simulation (104°)



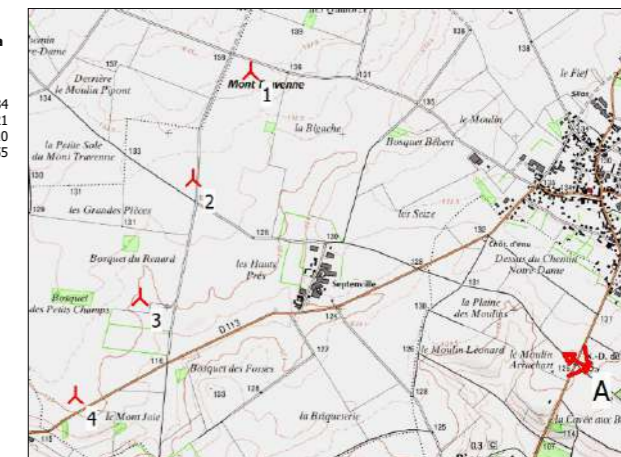
Projet:
BOC_doc.travail_19.07.12

VISUAL - Principaux résultats

Calcul: BOC_rapport PM

Position des éoliennes

Type d'éolienne				Puiss. nominale [kW]	Diamètre rotor [m]	Hauteur [m]	Distance à la Caméra A [m]
Valide	Fabricant	Modèle					
1	Nouvelle	Oui	NORDEX N131/3600-3 600	3 600	131,0	106,0	2 584
2	Nouvelle	Oui	NORDEX N131/3600-3 600	3 600	131,0	106,0	2 521
3	Nouvelle	Oui	NORDEX N131/3600-3 600	3 600	131,0	106,0	2 610
4	Nouvelle	Oui	NORDEX N131/3600-3 600	3 600	131,0	106,0	2 955



Echelle 1:40 000
▲ Nouvelle-éolienne ✖ Caméra

French Lambert93-RGF93 (FR)	Est	Nord	Z	Nuages	:Sans nuages (0/8)	Taille de l'image: 5520 x 1503 pixels
Coordonnées de la prise de vue	655 826	6 990 278	130,5	Visibilité	:Normale	BOC_pano38_275-277.jpg
Cible	655 650	6 990 375	127,6	Soleil	:Normale	Angle champ du panorama: 103,5°x18,0°
Dir. photo		299°		Dir. du vent.	:220°	

windPRO 3.2.737 windPRO est un produit d'EMD International A/S, Tél: +45 96 35 44 44, www.emd.dk, windpro@emd.dk

24/07/2019 17:26 / 1



10 - Chapelle Notre-Dame o Pie, monument historique inscrit

Aire d'étude rapprochée

Eoliennes visibles = ■ existantes ■ autorisées ■ en instruction ■ projet — éoliennes visibles - - - éoliennes non visibles

Etat initial (104°)



Simulation (104°)



50° gauche

50° droite

Simulation (50°)

50° gauche



Pour avoir une perception proche de la réalité, tenir ce photomontage à environ 40 cm des yeux

10 - Chapelle Notre-Dame o Pie, monument historique inscrit

Aire d'étude rapprochée

Simulation (50°)

50° droite



Pour avoir une perception proche de la réalité, tenir ce photomontage à environ 40 cm des yeux

11 - Sortie du bourg de Saint-Vaast-en-Chaussée

Aire d'étude rapprochée

Paramètres du photomontage

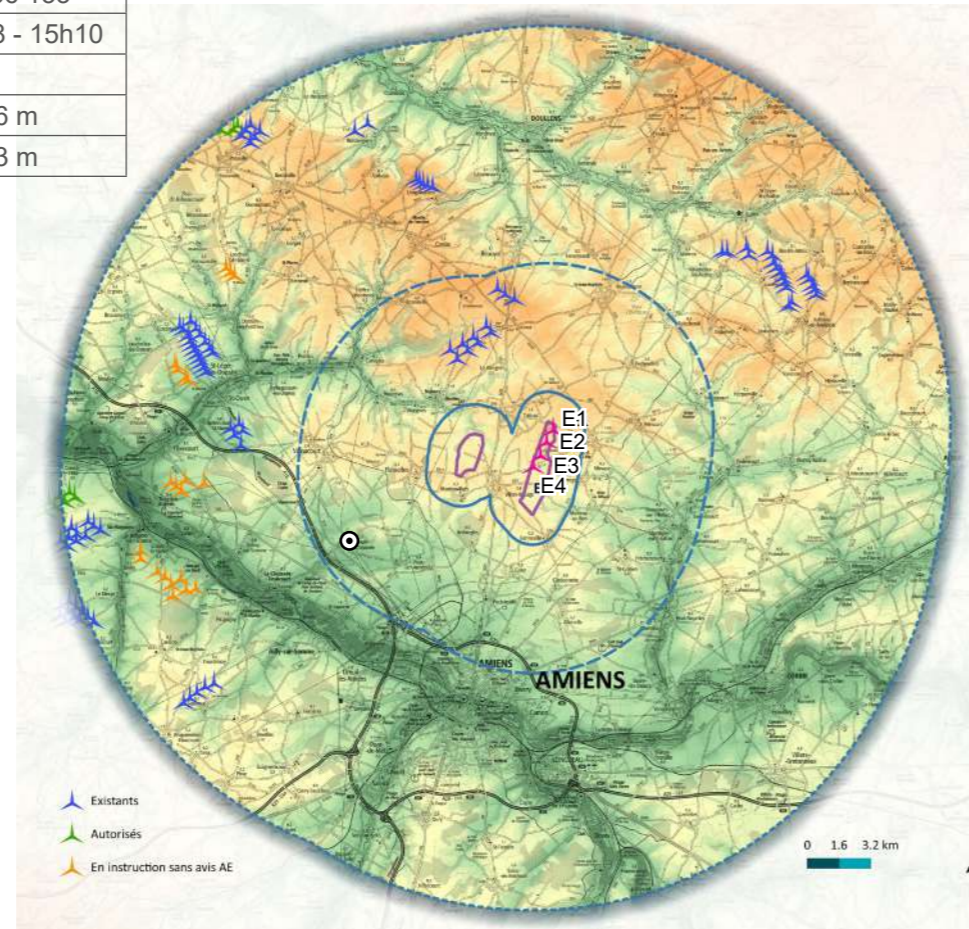
Coordonnées (RGF 93)	Est : 643 373 Nord : 6 986 133
Date et heure	22/02/2018 - 15h10
Emprise horizontale	103°
Eolienne la plus proche - distance	E4 : 10 286 m
Eolienne la plus éloignée - distance	E1 : 12 013 m

Thématique

> Habitat

Commentaire

Ce point de vue se situe en sortie est du bourg de Saint-Vaast-en-Chaussée. Le premier plan est marqué par la présence d'un château d'eau d'eau et de plusieurs conifères. En arrière-plan, le regard peut porter lointainement. Néanmoins, le projet n'est pas visible, masquée par un boisement. L'effet du projet est nul. L'impact est également nul.



Photomontage

Projet:
BOC_doc.travail_19.07.12

VISUAL - Principaux résultats

Calcul: BOC_rapport PM
Position des éoliennes

Type d'éolienne	Valide	Fabricant	Modèle	Puiss. nominale [kW]	Diamètre rotor [m]	Hauteur [m]	Distance à la Caméra A [m]
1 Nouvelle	Oui	NORDEX	N131/3600-3 600	3 600	131,0	106,0	12 013
2 Nouvelle	Oui	NORDEX	N131/3600-3 600	3 600	131,0	106,0	11 430
3 Nouvelle	Oui	NORDEX	N131/3600-3 600	3 600	131,0	106,0	10 854
4 Nouvelle	Oui	NORDEX	N131/3600-3 600	3 600	131,0	106,0	10 286



Echelle 1:200 000
Nouvelle-éolienne / Caméra

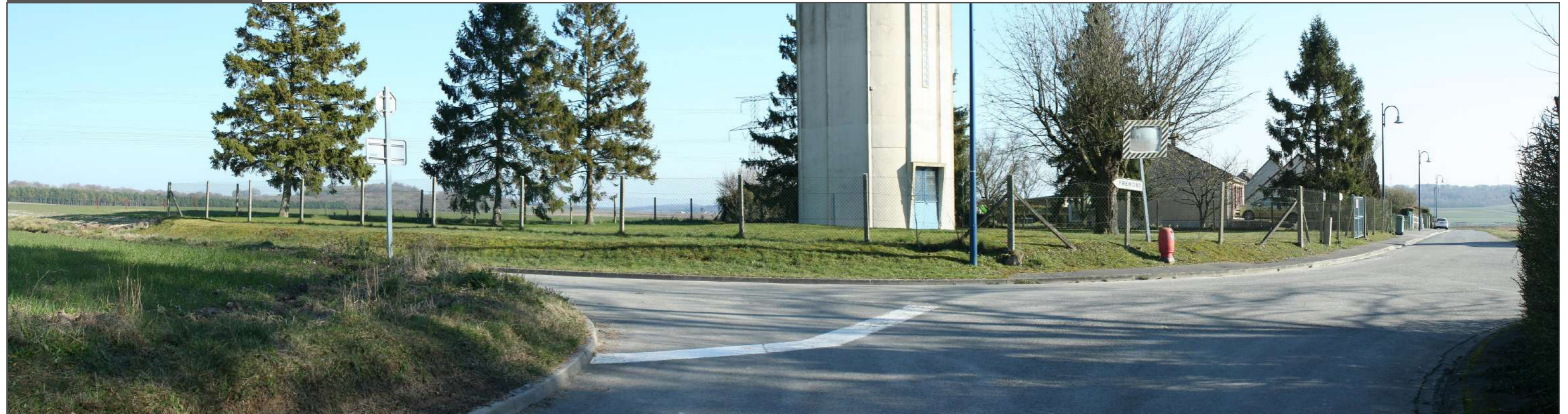
French Lambert93-RGF93 (FR) Est Nord Z Nuages :Sans nuages (0/8) Taille de l'image: 5530 x 1504 pixels
Coordonnées de la prise de vue 643 373 6 986 133 56,5 Visibilité :Normale BOC_pano56_404-406.jpg
Cible 643 566 6 986 076 55,1 Soleil :Normale Angle champ du panorama: 103,2°x18,0°
Dir. photo 106° Dir. du vent. :0°

windPRO 3.2.737 windPRO est un produit d'EMD International A/S, Tél: +45 96 35 44 44, www.emd.dk, windpro@emd.dk

26/07/2019 15:50 / 1



Simulation (103°)



11 - Sortie du bourg de Saint-Vaast-en-Chaussée

Aire d'étude rapprochée

Eoliennes visibles = ■ existantes ■ autorisées ■ en instruction ■ projet

— éoliennes visibles
- - - - - éoliennes non visibles

Etat initial (103°)



Simulation (103°)



50° gauche

50° droite

Simulation (50°)

50° gauche



Pour avoir une perception proche de la réalité, tenir ce photomontage à environ 40 cm des yeux

Simulation (50°)

50° droite



Pour avoir une perception proche de la réalité, tenir ce photomontage à environ 40 cm des yeux

12 - Depuis le château de Bertangles, monument historique classé

Aire d'étude rapprochée

Paramètres du photomontage

Coordonnées (RGF 93)	Est : 649 954 Nord : 6 986 096
Date et heure	22/02/2018 - 15h10
Emprise horizontale	100°
Eolienne la plus proche - distance	E4 : 4 959 m
Eolienne la plus éloignée - distance	E1 : 7 070 m

Thématique

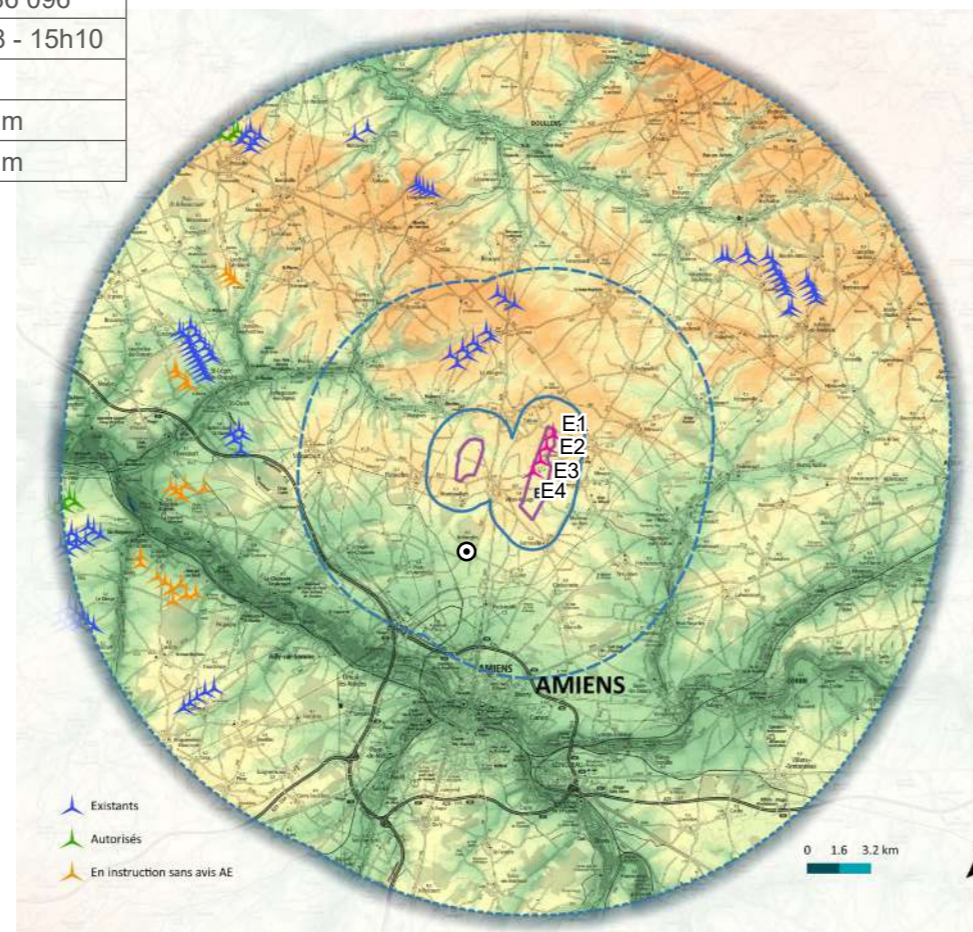
> Patrimoine

Commentaire

Ce point de vue se situe au niveau de l'entrée du château de Bertangles qui présente une sensibilité modérée vis-à-vis du projet. Le premier plan est marqué par la présence d'arbres qui limitent les vues lointaines. En arrière plan sont visibles les parcelles dédiées à la grande culture.

Le projet est entièrement masqué par le relief et un petit boisement. L'effet du projet est nul.

L'impact du projet depuis ce point de vue est nul.



Photomontage

Projet:
BOC_doc.travail_19.07.12

VISUAL - Principaux résultats

Calcul: BOC_rapport PM

Position des éoliennes

Type d'éolienne	Valide	Fabricant	Modèle	Puiss. nominale [kW]	Diamètre rotor [m]	Hauteur [m]	Distance à la Caméra A [m]
1 Nouvelle	Oui	NORDEX	N131/3600-3 600	3 600	131,0	106,0	7 070
2 Nouvelle	Oui	NORDEX	N131/3600-3 600	3 600	131,0	106,0	6 374
3 Nouvelle	Oui	NORDEX	N131/3600-3 600	3 600	131,0	106,0	5 636
4 Nouvelle	Oui	NORDEX	N131/3600-3 600	3 600	131,0	106,0	4 959



Echelle 1:100 000
▲ Nouvelle-éolienne ✖ Caméra

French Lambert93-RGF93 (FR)	Est	Nord	Z	Nuages	:Sans nuages (0/8)	Taille de l'image: 5534 x 1509 pixels
Coordonnées de la prise de vue	649 954	6 986 096	99,0	Visibilité	:Normale	BOC_pano53_379-381.jpg
Cible	650 126	6 986 200	99,8	Soleil	:Normale	Angle champ du panorama: 99,8°x18,0°
Dir. photo		58°		Dir. du vent.	:0°	

windPRO 3.2.737 windPRO est un produit d'EMD International A/S, Tél: +45 96 35 44 44, www.emd.dk, windpro@emd.dk

26/07/2019 15:48 / 1



Simulation (100°)



12 - Depuis le chateau de Bertangles, monument historique

Aire d'étude rapprochée

Eoliennes visibles = ■ existantes ■ autorisées ■ en instruction ■ projet — éoliennes visibles - - - éoliennes non visibles

Etat initial (100°)



Simulation (100°)



50° gauche

50° droite

12 - Depuis le château de Bertangles, monument historique classé

Aire d'étude rapprochée

Simulation (50°)

50° gauche



Pour avoir une perception proche de la réalité, tenir ce photomontage à environ 40 cm des yeux

12 - Depuis le chateau de Bertangles, monument historique classé

Aire d'étude rapprochée

Simulation (50°)

50° droite



Pour avoir une perception proche de la réalité, tenir ce photomontage à environ 40 cm des yeux

13 - Depuis la D1029

Aire d'étude éloignée

Paramètres du photomontage

Coordonnées (RGF 93)	Est : 658 316 Nord : 6 974 595
Date et heure	22/02/2018 - 15h10
Emprise horizontale	103°
Eolienne la plus proche - distance	E4 : 16 426 m
Eolienne la plus éloignée - distance	E1 : 17 924 m

Thématique

- > Axe routier
- > Patrimoine

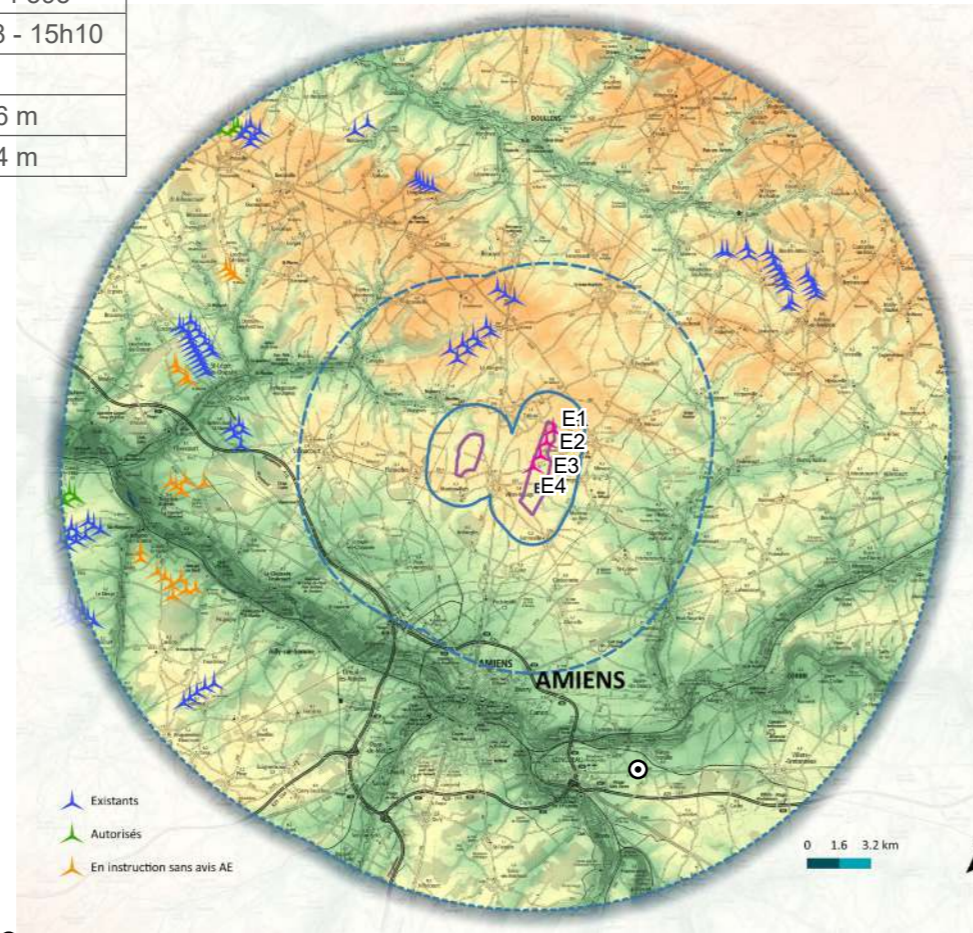
Commentaire

Ce point de vue se situe au niveau de la D1029, à l'est d'Amiens, dans le périmètre du site classé.

Le paysage est largement ouvert sur les parcelles agricoles ponctuées de bosquets.

Le projet est visible très lointainement et seulement les bouts de pale des éoliennes. L'effet est très faible à négligeable.

L'impact du projet depuis ce point de vue est très faible.



Photomontage

Projet:
BOC_doc.travail_19.07.12

VISUAL - Principaux résultats

Calcul: BOC_rapport PM

Position des éoliennes

Type d'éolienne	Valide	Fabricant	Modèle	Puiss. nominale [kW]	Diamètre rotor [m]	Hauteur [m]	Distance à la Caméra A [m]
1 Nouvelle	Oui	NORDEX	N131/3600-3 600	3 600	131,0	106,0	17 924
2 Nouvelle	Oui	NORDEX	N131/3600-3 600	3 600	131,0	106,0	17 416
3 Nouvelle	Oui	NORDEX	N131/3600-3 600	3 600	131,0	106,0	16 846
4 Nouvelle	Oui	NORDEX	N131/3600-3 600	3 600	131,0	106,0	16 426



Echelle 1:400 000
▲ Nouvelle-éolienne 📷 Caméra

French Lambert93-RGF93 (FR)	Est	Nord	Z	Nuages	:Sans nuages (0/8)	Taille de l'image: 5507 x 1494 pixels
Coordonnées de la prise de vue	658 316	6 974 595	62,5	Visibilité	:Normale	BOC_pano80_0614-0616.jpg
Cible	658 180	6 974 743	61,5	Soleil	:Normale	Angle champ du panorama: 102,8°x18,0°
Dir. photo	317°			Dir. du vent.	:220°	

windPRO 3.2.737 windPRO est un produit d'EMD International A/S, Tél: +45 96 35 44 44, www.emd.dk, windpro@emd.dk

26/07/2019 16:14 / 1



Simulation (102°)



Eoliennes visibles = ■ existantes ■ autorisées ■ en instruction ■ projet — éoliennes visibles
- - - éoliennes non visibles

Etat initial (103°)



Simulation (103°)



Simulation (50°)

50° gauche



Pour avoir une perception proche de la réalité, tenir ce photomontage à environ 40 cm des yeux

Simulation (50°)

50° droite



Pour avoir une perception proche de la réalité, tenir ce photomontage à environ 40 cm des yeux

14 - Depuis le belvédère de Sainte-Colette

Aire d'étude éloignée

Paramètres du photomontage

Coordonnées (RGF 93)	Est : 665 552 Nord : 6 980 408
Date et heure	28/06/2018 - 12h23
Emprise horizontale	102°
Eolienne la plus proche - distance	E4 : 15 940 m
Eolienne la plus éloignée - distance	E1 : 16 417 m

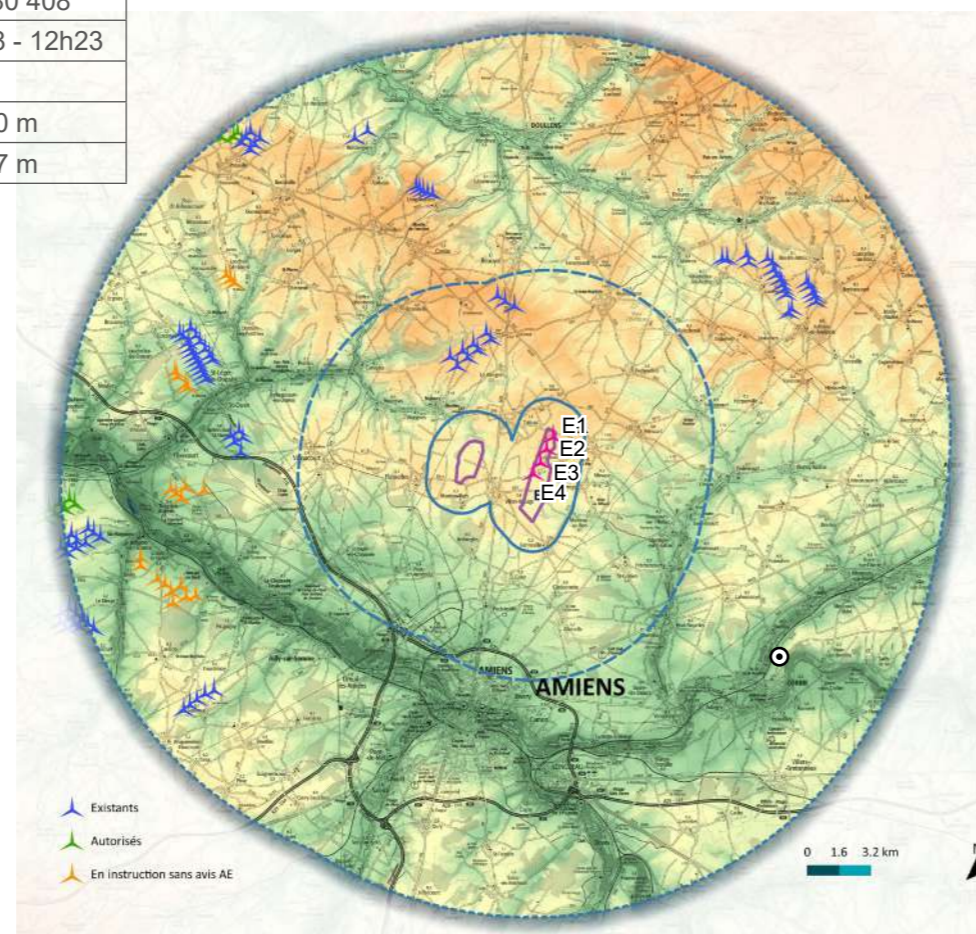
Thématique

> Belvédère emblématique

Commentaire

Ce point de vue se situe au niveau du belvédère emblématique de Sainte-Colette, au dessus de la vallée de la Somme. Bien que le panorama soit potentiellement large, les vues sont ici rapidement arrêtées par une haie d'arbres filtrant les vues. Le projet n'est ici pas visible, masqué par le relief lointain.

L'effet du projet est nul. L'impact du projet depuis ce point de vue est nul.



Photomontage

Simulation (102°)



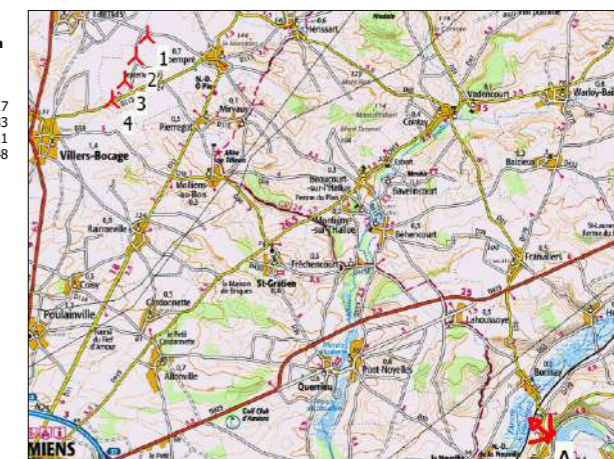
Projet:
BOC_doc.travail_19.07.12

VISUAL - Principaux résultats

Calcul: BOC_rapport PM

Position des éoliennes

Type d'éolienne	Valide	Fabricant	Modèle	Puiss. nominale [kW]	Diamètre rotor [m]	Hauteur [m]	Distance à la Caméra A [m]
1 Nouvelle	Oui	NORDEX	N131/3600-3 600	3 600	131,0	106,0	16 417
2 Nouvelle	Oui	NORDEX	N131/3600-3 600	3 600	131,0	106,0	16 233
3 Nouvelle	Oui	NORDEX	N131/3600-3 600	3 600	131,0	106,0	16 011
4 Nouvelle	Oui	NORDEX	N131/3600-3 600	3 600	131,0	106,0	15 948



Echelle 1:200 000
▲ Nouvelle-éolienne 📷 Caméra

French Lambert93-RGF93 (FR)	Est	Nord	Z	Nuages	:Sans nuages (0/8)	Taille de l'image: 5534 x 1509 pixels
Coordonnées de la prise de vue	665 552	6 980 408	67,5	Visibilité	:Normale	BOC_pano73_0534-0536.jpg
Cible	665 392	6 980 529	66,2	Soleil	:Normale	Angle champ du panorama: 102,0°x18,0°
Dir. photo	307°			Dir. du vent.	:0°	

windPRO 3.2.737 windPRO est un produit d'EMD International A/S, Tél: +45 96 35 44 44, www.emd.dk, windpro@emd.dk

26/07/2019 15:55 / 1



14 - Depuis le belvédère de Sainte-Colette

Aire d'étude rapprochée

Eoliennes visibles = ■ existantes ■ autorisées ■ en instruction ■ projet

— éoliennes visibles
- - - - - éoliennes non visibles

Etat initial (102°)



Simulation (102°)



50° gauche

50° droite

14 - Depuis le belvédère de Sainte-Colette

Aire d'étude rapprochée

Simulation (50°)

50° gauche



Pour avoir une perception proche de la réalité, tenir ce photomontage à environ 40 cm des yeux

Simulation (50°)

50° droite



Pour avoir une perception proche de la réalité, tenir ce photomontage à environ 40 cm des yeux

15 - Depuis l'ancienne forteresse de Picquiny

Aire d'étude éloignée

Paramètres du photomontage

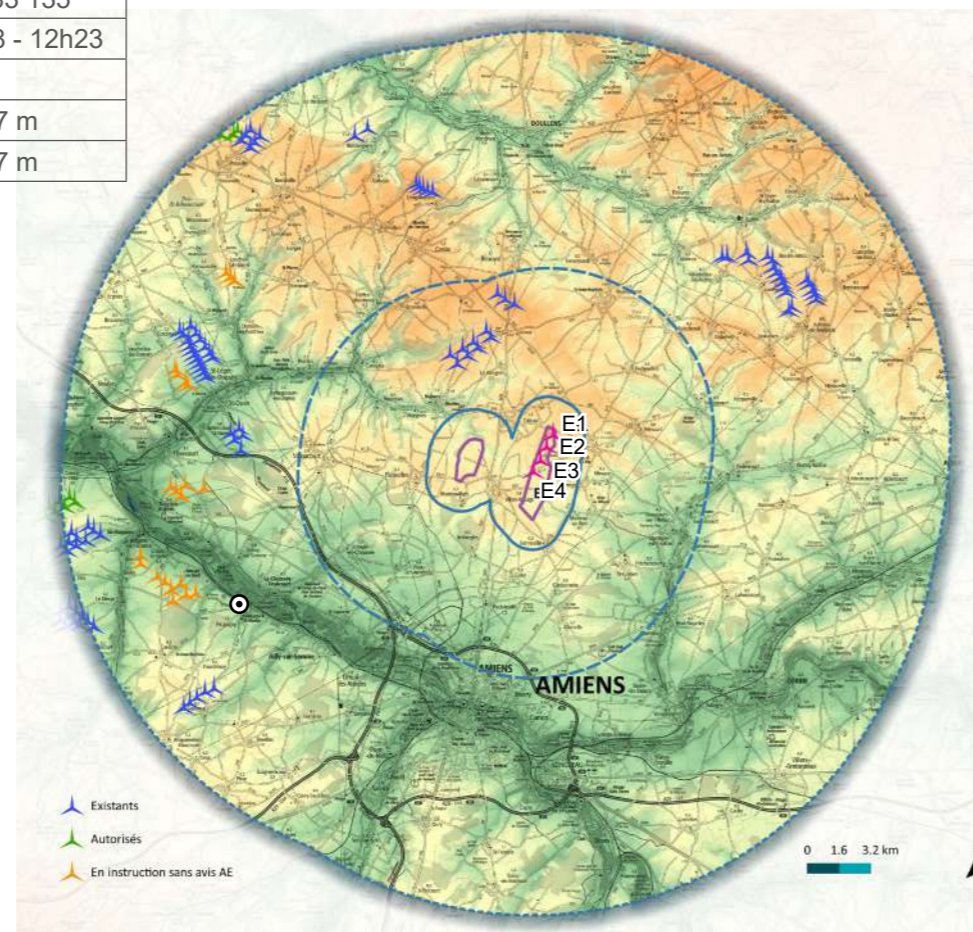
Coordonnées (RGF 93)	Est : 638 311 Nord : 6 983 135
Date et heure	28/06/2018 - 12h23
Emprise horizontale	101°
Eolienne la plus proche - distance	E4 : 16 127 m
Eolienne la plus éloignée - distance	E1 : 17 887 m

Thématique

> Patrimoine

Commentaire

Ce point de vue se situe au niveau de la forteresse de Picquiny, site inscrit présentant une sensibilité faible au projet éolien. Bien que l'eau ne soit pas visible, la vallée de la Somme est perçue grâce au relief et à la végétation plus dense. Au-delà de cette vallée le regard porte lointainement sur le plateau agricole. Depuis ce point de vue le projet n'est pas visible. L'effet est nul et l'impact également.



Photomontage

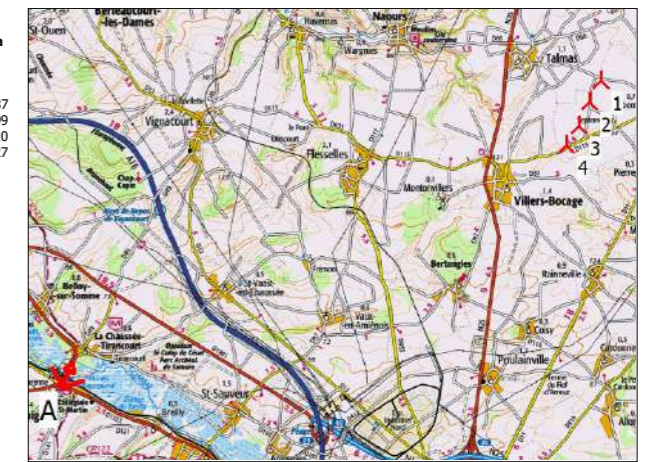
Projet:
BOC_doc.travail_19.07.12

VISUAL - Principaux résultats

Calcul: BOC_rapport PM

Position des éoliennes

Type d'éolienne	Valide	Fabricant	Modèle	Puiss. nominale [kW]	Diamètre rotor [m]	Hauteur [m]	Distance à la Caméra A [m]
1 Nouvelle	Oui	NORDEX	N131/3600-3 600	3 600	131,0	106,0	17 887
2 Nouvelle	Oui	NORDEX	N131/3600-3 600	3 600	131,0	106,0	17 299
3 Nouvelle	Oui	NORDEX	N131/3600-3 600	3 600	131,0	106,0	16 710
4 Nouvelle	Oui	NORDEX	N131/3600-3 600	3 600	131,0	106,0	16 127



Echelle 1:200 000
Nouvelle-éolienne Caméra

French Lambert93-RGF93 (FR)	Est	Nord	Z	Nuages	:Sans nuages (0/8)	Taille de l'image: 5435 x 1516 pixels
Coordonnées de la prise de vue	638 311	6 983 135	42,5	Visibilité	:Normale	BOC_pano102_0786-0788.jpg
Cible	638 385	6 983 321	43,0	Soleil	:Normale	Angle champ du panorama: 100,6°x18,0°
Dir. photo	21°			Dir. du vent.	:0°	

windPRO 3.2.737 windPRO est un produit d'EMD International A/S, Tél: +45 96 35 44 44, www.emd.dk, windpro@emd.dk

26/07/2019 17:15 / 1



Simulation (101°)



15 - Depuis l'ancienne forteresse de Picquiny

Aire d'étude rapprochée

Eoliennes visibles = ■ existantes ■ autorisées ■ en instruction ■ projet

— éoliennes visibles
- - - - - éoliennes non visibles

Etat initial (101°)



Simulation (101°)



50° gauche

50° droite

15 - Depuis l'ancienne forteresse de Picquiny

Aire d'étude rapprochée

Simulation (50°)

50° gauche



Pour avoir une perception proche de la réalité, tenir ce photomontage à environ 40 cm des yeux

15 - Depuis l'ancienne forteresse de Picquiny

Aire d'étude rapprochée

Simulation (50°)

50° droite



Pour avoir une perception proche de la réalité, tenir ce photomontage à environ 40 cm des yeux

Aire d'étude éloignée

Paramètres du photomontage

Coordonnées (RGF 93)	Est : 664 967 Nord : 6 976 581
Date et heure	23/07/2019 - 17h44
Emprise horizontale	91°
Eolienne la plus proche - distance	E4 : 18 127 m
Eolienne la plus éloignée - distance	E1 : 18 954 m

Thématique

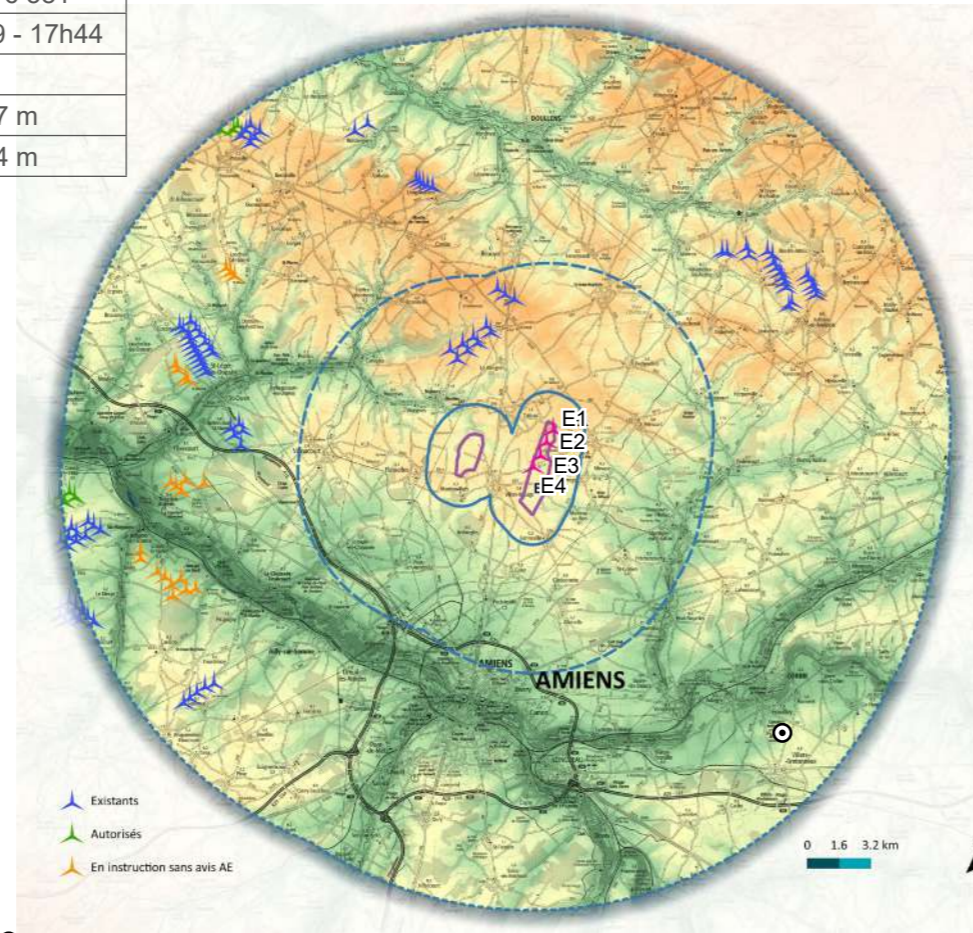
> Patrimoine

Commentaire

Ce point de vue se situe au niveau du mémorial australien de Villers-Bretonneux (Site classé et monument historique inscrit), constituant un enjeu fort mais présentant une sensibilité au projet faible. Ici, les vues s'ouvrent très largement sur les parcelles agricoles. Situé en dehors de l'axe de la perspective du cimetière, le projet est visible en arrière-plan, tronqué en partie basse.

L'effet visuel est faible.

L'impact du projet depuis ce point de vue est faible à modéré.



Photomontage

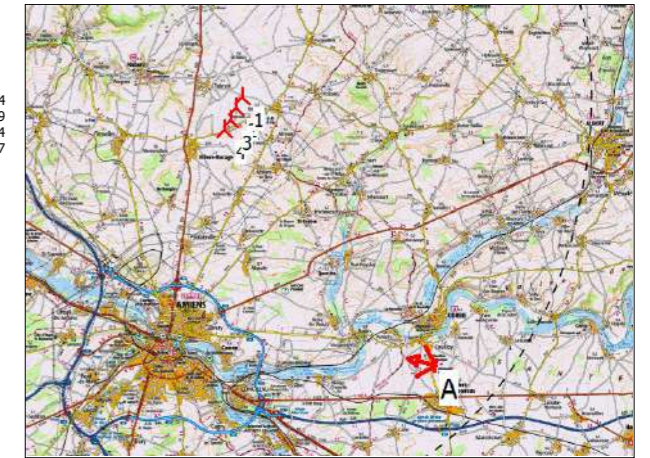
Projet:
BOC_doc.travail_19.07.12

VISUAL - Principaux résultats

Calcul: BOC_rapport PM

Position des éoliennes

Type d'éolienne	Valide	Fabricant	Modèle	Puiss. nominale [kW]	Diamètre rotor [m]	Hauteur [m]	Distance à la Caméra A [m]
1 Nouvelle	Oui	NORDEX	N131/3600-3 600	3 600	131,0	106,0	18 954
2 Nouvelle	Oui	NORDEX	N131/3600-3 600	3 600	131,0	106,0	18 659
3 Nouvelle	Oui	NORDEX	N131/3600-3 600	3 600	131,0	106,0	18 314
4 Nouvelle	Oui	NORDEX	N131/3600-3 600	3 600	131,0	106,0	18 127



Echelle 1:400 000
▲ Nouvelle-éolienne ✖ Caméra

French Lambert93-RGF93 (FR)	Est	Nord	Z	Nuages	:Sans nuages (0/8)	Taille de l'image: 4937 x 1561 pixels
Coordonnées de la prise de vue	664 967	6 976 581	129,5	Visibilité	:Normale	BOC_pano79_0604-0606.jpg
Cible	664 774	6 976 636	128,8	Soleil	:Normale	Angle champ du panorama: 91,2°x18,0°
Dir. photo	286°			Dir. du vent.	:0°	

windPRO 3.2.737 windPRO est un produit d'EMD International A/S, Tél: +45 96 35 44 44, www.emd.dk, windpro@emd.dk

26/07/2019 16:13 / 1



Simulation (91°)



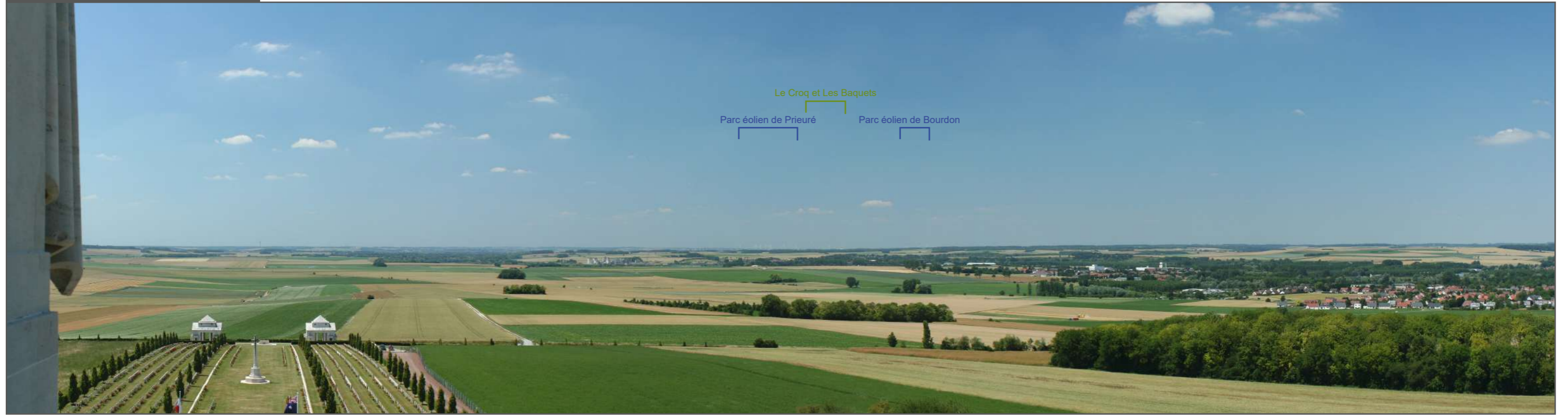
16 - Depuis le cimetière australien de Villers-Bretonneux

Aire d'étude rapprochée

Eoliennes visibles = ■ existantes ■ autorisées ■ en instruction ■ projet

— éoliennes visibles
- - - - - éoliennes non visibles

Etat initial (91°)



Simulation (91°)



50° gauche

50° droite

Simulation (50°)

50° gauche



Pour avoir une perception proche de la réalité, tenir ce photomontage à environ 40 cm des yeux

16 - Depuis le cimetière australien de Villers-Bretonneux

Aire d'étude rapprochée

Simulation (50°)

50° droite



Pour avoir une perception proche de la réalité, tenir ce photomontage à environ 40 cm des yeux

17 - D31, route vers Beauquesne

Aire d'étude rapprochée

Paramètres du photomontage

Coordonnées (RGF 93)	Est : 654 504 Nord : 6 997 806
Date et heure	23/07/2019 - 17h44
Emprise horizontale	97°
Eolienne la plus proche - distance	E1 : 5 846 m
Eolienne la plus éloignée - distance	E4 : 7853 m

Thématique

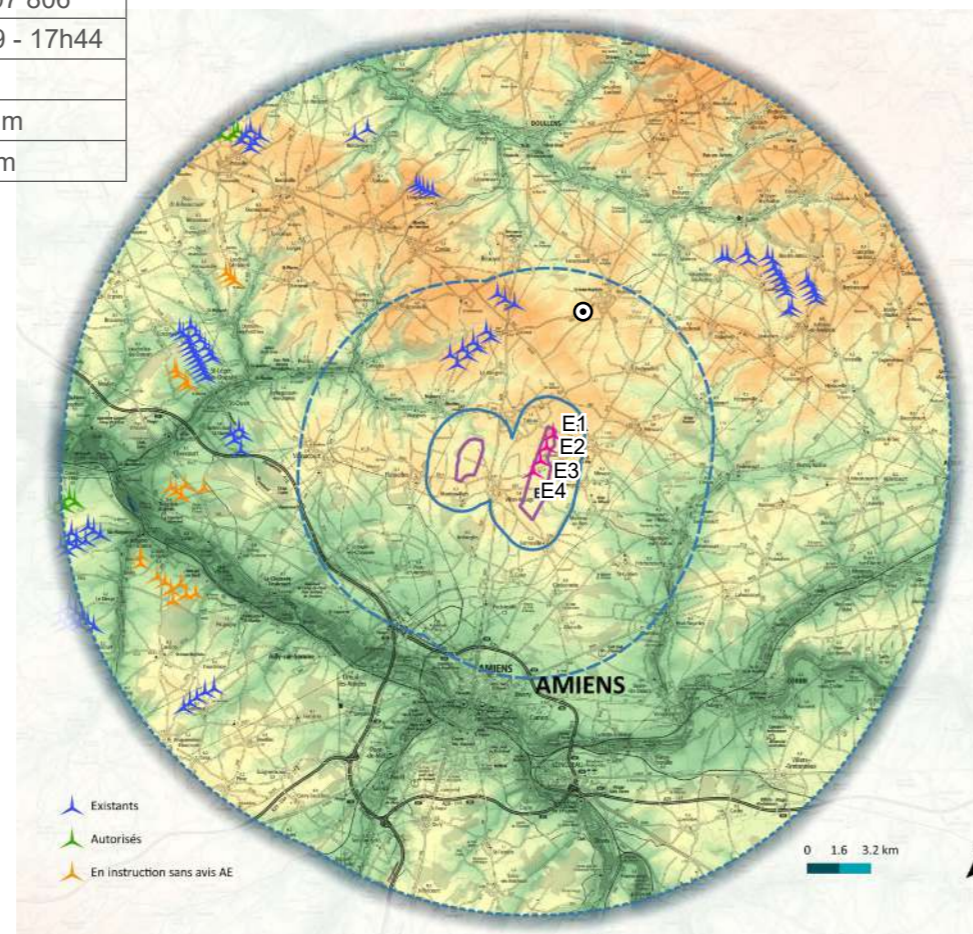
- > Axe routier
- > Contexte éolien

Commentaire

Ce point de vue se situe en sortie du bourg de Beauquesne, sur la D31. Le paysage est marqué par la présence de parcelles dédiées à la culture céréalière mais aussi par un petit bois peu éloigné du point de prise de vue. Les éoliennes du parc de Tourette et de Magrémont sont visibles dans la perspective de la route. Trois éoliennes sur quatre sont masquées par le boisement, seule l'éolienne 1 est visible.

L'effet du projet est **très faible** depuis de point de vue. L'impact est **faible à très faible**.

Simulation (97°)



Photomontage

Projet:
BOC_doc.travail_19.07.12

VISUAL - Principaux résultats

Calcul: BOC_rapport PM

Position des éoliennes

Type d'éolienne	Valide	Fabricant	Modèle	Puiss. nominale [kW]	Diamètre rotor [m]	Hauteur [m]	Distance à la Caméra A [m]
1 Nouvelle	Oui	NORDEX	N131/3600-3 600	3 600	131,0	106,0	5 846
2 Nouvelle	Oui	NORDEX	N131/3600-3 600	3 600	131,0	106,0	6 498
3 Nouvelle	Oui	NORDEX	N131/3600-3 600	3 600	131,0	106,0	7 226
4 Nouvelle	Oui	NORDEX	N131/3600-3 600	3 600	131,0	106,0	7 853



Echelle 1:200 000
▲ Nouvelle-éolienne ✖ Caméra

French Lambert93-RGF93 (FR)	Est	Nord	Z	Nuages	:Sans nuages (0/8)	Taille de l'image: 5289 x 1506 pixels
Coordonnées de la prise de vue	654 504	6 997 806	140,5	Visibilité	:Normale	BOC_pano82_0632-0634.jpg
Cible	654 382	6 997 647	140,1	Soleil	:Normale	Angle champ du panorama: 96,7°x18,0°
Dir. photo	217°			Dir. du vent.	:0°	

windPRO 3.2.737 windPRO est un produit d'EMD International A/S, Tél: +45 96 35 44 44, www.emd.dk, windpro@emd.dk

26/07/2019 16:16 / 1



Tourette et Magrémont

Eoliennes visibles = ■ existantes ■ autorisées ■ en instruction ■ projet — éoliennes visibles - - - éoliennes non visibles

Etat initial (97°)



Simulation (97°)



Simulation (50°)

50° gauche



Pour avoir une perception proche de la réalité, tenir ce photomontage à environ 40 cm des yeux

Simulation (50°)

50° droite



Pour avoir une perception proche de la réalité, tenir ce photomontage à environ 40 cm des yeux

18 - Vue depuis les tours de la cathédrale d'Amiens

Aire d'étude éloignée

Paramètres du photomontage

Coordonnées (RGF 93)	Est : 649 770 Nord : 6 977 581
Date et heure	23/07/2019 - 17h44
Emprise horizontale	99°
Eolienne la plus proche - distance	E4 : 12 895 m
Eolienne la plus éloignée - distance	E1 : 14 961 m

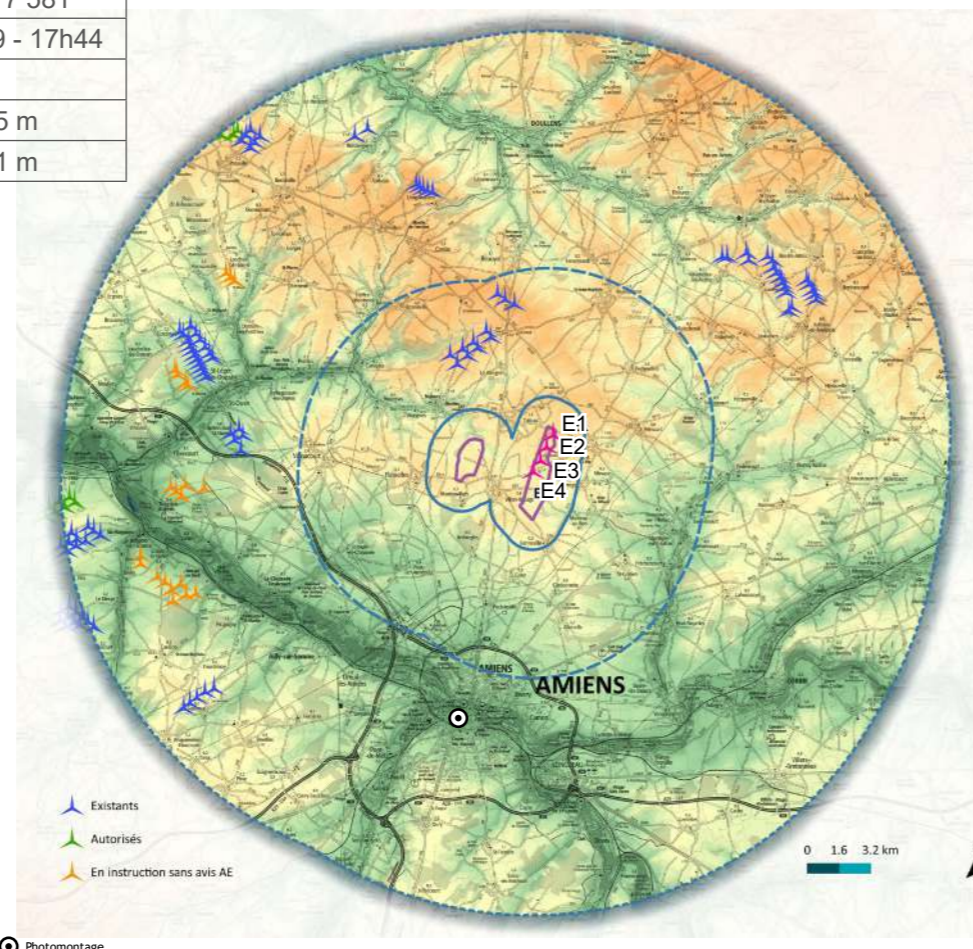
Thématique

- > Patrimoine : monument historique classé, UNESCO
- > Pôle urbain proche

Commentaire

Ce point de vue se situe dans les tours de la cathédrale d'Amiens (patrimoine UNESCO, monument historique classé) qui, bien que constituant un enjeu patrimonial fort, présente une sensibilité faible vis-à-vis du projet. Les vues portent très loin, bien au-delà de la ville visible en premier-plan. Le projet est partiellement visible à l'horizon. Afin de faciliter le repérage du projet dans le panorama, les éoliennes ont été volontairement accentuées en blanc. L'effet du projet depuis ce point de vue est très faible. L'impact est faible.

Simulation (99°)



Photomontage

Projet:
BOC_doc.travail_19.07.12

VISUAL - Principaux résultats

Calcul: BOC_rapport PM

Position des éoliennes

Type d'éolienne	Valide	Fabricant	Modèle	Puiss. nominale [kW]	Diamètre rotor [m]	Hauteur [m]	Distance à la Caméra A [m]
1 Nouvelle	Oui	NORDEX	N131/3600-3 600	3 600	131,0	106,0	14 961
2 Nouvelle	Oui	NORDEX	N131/3600-3 600	3 600	131,0	106,0	14 279
3 Nouvelle	Oui	NORDEX	N131/3600-3 600	3 600	131,0	106,0	13 536
4 Nouvelle	Oui	NORDEX	N131/3600-3 600	3 600	131,0	106,0	12 895



Echelle 1:250 000
▲ Nouvelle-éolienne ✖ Caméra

French Lambert93-RGF93 (FR)	Est	Nord	Z	Nuages	:Sans nuages (0/8)	Taille de l'image: 5338 x 1425 pixels
Coordonnées de la prise de vue	649 770	6 977 581	97,5	Visibilité	:Normale	BOC_pano89_0686-0689.jpg
Cible	649 871	6 977 754	88,2	Soleil	:Normale	Angle champ du panorama: 98,5°x18,0°
Dir. photo		30°		Dir. du vent.	:220°	

windPRO 3.2.737 windPRO est un produit d'EMD International A/S, Tél: +45 96 35 44 44, www.emd.dk, windpro@emd.dk

26/07/2019 16:31 / 1



18 - Vue depuis les tours de la cathédrale d'Amiens

Aire d'étude éloignée

Eoliennes visibles = ■ existantes ■ autorisées ■ en instruction ■ projet — éoliennes visibles - - - éoliennes non visibles

Etat initial (99°)



Simulation (99°)



50° gauche

50° droite

18 - Vue depuis les tours de la cathédrale d'Amiens

Aire d'étude éloignée

Simulation (50°)

50° gauche



Pour avoir une perception proche de la réalité, tenir ce photomontage à environ 40 cm des yeux

18 - Vue depuis les tours de la cathédrale d'Amiens

Aire d'étude éloignée

Simulation (50°)

50° droite



Pour avoir une perception proche de la réalité, tenir ce photomontage à environ 40 cm des yeux

Aire d'étude immédiate

Paramètres du photomontage

Coordonnées (RGF 93)	Est : 649 347 Nord : 6 988 234
Date et heure	22/02/2018 - 16h33
Emprise horizontale	105°
Eolienne la plus proche - distance	E4 : 3 990 m
Eolienne la plus éloignée - distance	E1 : 5 878 m

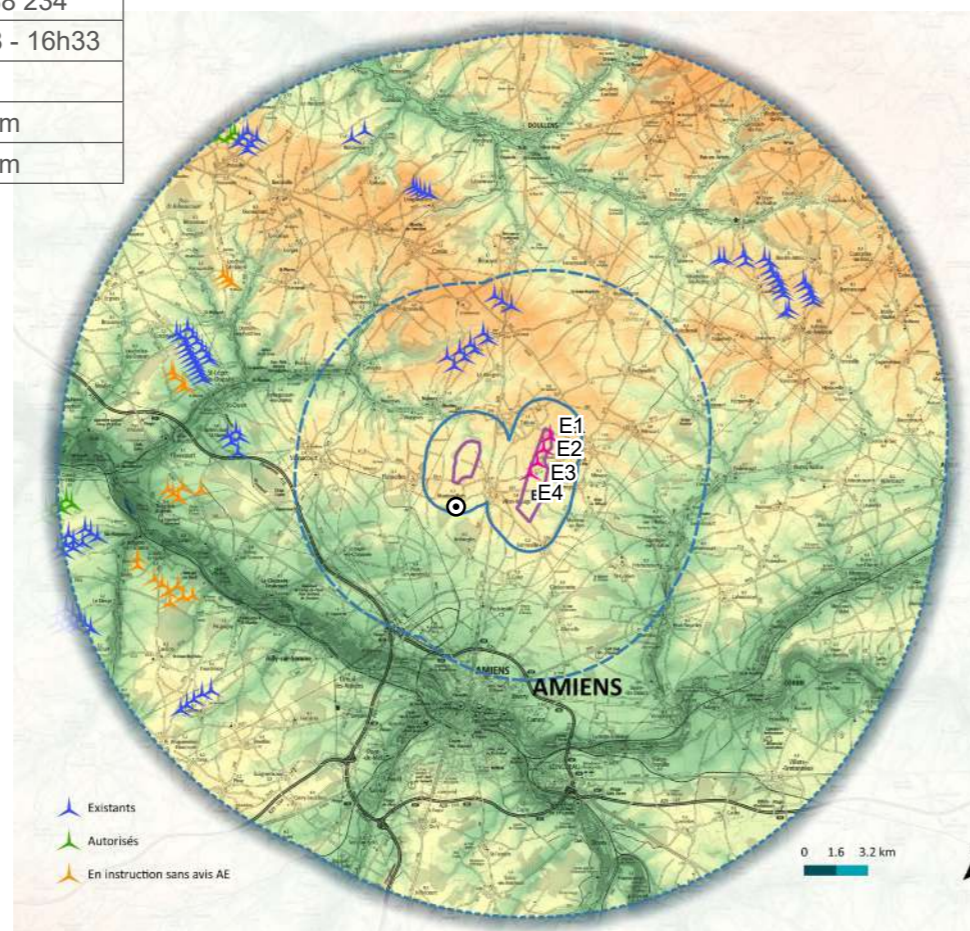
Thématique

- > Patrimoine
- > Habitat proche

Commentaire

Ce point de vue se situe à proximité immédiate de l'église de Montonvilliers, monument historique inscrit à la sensibilité forte vis-à-vis du projet. Le paysage ondule légèrement et un bocage relictuel est en place autour du bourg. Le projet est masqué par la végétation arborée et le bâti qui s'interposent.

L'effet du projet depuis ce point de vue est nul. L'impact du projet est nul.



Photomontage

Projet:
BOC_doc.travail_19.09.17

VISUAL - Principaux résultats

Calcul: BOC_rapport PM

Position des éoliennes

Type d'éolienne	Valide	Fabricant	Modèle	Puiss. nominale [kW]	Diamètre rotor [m]	Hauteur [m]	Distance à la Caméra A [m]
1 Nouvelle	Oui	NORDEX	N131/3600-3 600	3 600	131,0	106,0	5 723
2 Nouvelle	Oui	NORDEX	N131/3600-3 600	3 600	131,0	106,0	5 091
3 Nouvelle	Oui	NORDEX	N131/3600-3 600	3 600	131,0	106,0	4 465
4 Nouvelle	Oui	NORDEX	N131/3600-3 600	3 600	131,0	106,0	3 873



Echelle 1:75 000
▲ Nouvelle-éolienne ✖ Caméra

French Lambert93-RGF93 (FR)	Est	Nord	Z	Nuages	:Sans nuages (0/8)	Taille de l'image: 5522 x 1497 pixels
Coordonnées de la prise de vue	649 365	6 988 459	119,5	Visibilité	:Normale	BOC_pano131_0992-0994.jpg
Cible	649 516	6 988 591	121,9	Soleil	:Normale	Angle champ du panorama: 102,4°x18,0°
Dir. photo		48°		Dir. du vent.	:0°	

windPRO 3.2.737 windPRO est un produit d'EMD International A/S, Tél: +45 96 35 44 44, www.emd.dk, windpro@emd.dk

03/12/2019 14:39 / 1



Simulation (105°)



19 - Abords de l'église de Montonvilliers

Aire d'étude **immédiate**

Eoliennes visibles = ■ existantes ■ autorisées ■ en instruction ■ projet — éoliennes visibles - - - éoliennes non visibles

Etat initial (105°)



Simulation (105°)



50° gauche

50° droite

Simulation (50°)

50° gauche



Pour avoir une perception proche de la réalité, tenir ce photomontage à environ 40 cm des yeux

Simulation (50°)

50° droite



Pour avoir une perception proche de la réalité, tenir ce photomontage à environ 40 cm des yeux

20 - Depuis les abords du château de Saint-Gratien

Aire d'étude rapprochée

Paramètres du photomontage

Coordonnées (RGF 93)	Est : 657 547 Nord : 6 985 325
Date et heure	22/02/2018 - 11h51
Emprise horizontale	107°
Eolienne la plus proche - distance	E4 : 6 684 m
Eolienne la plus éloignée - distance	E1 : 7 592 m

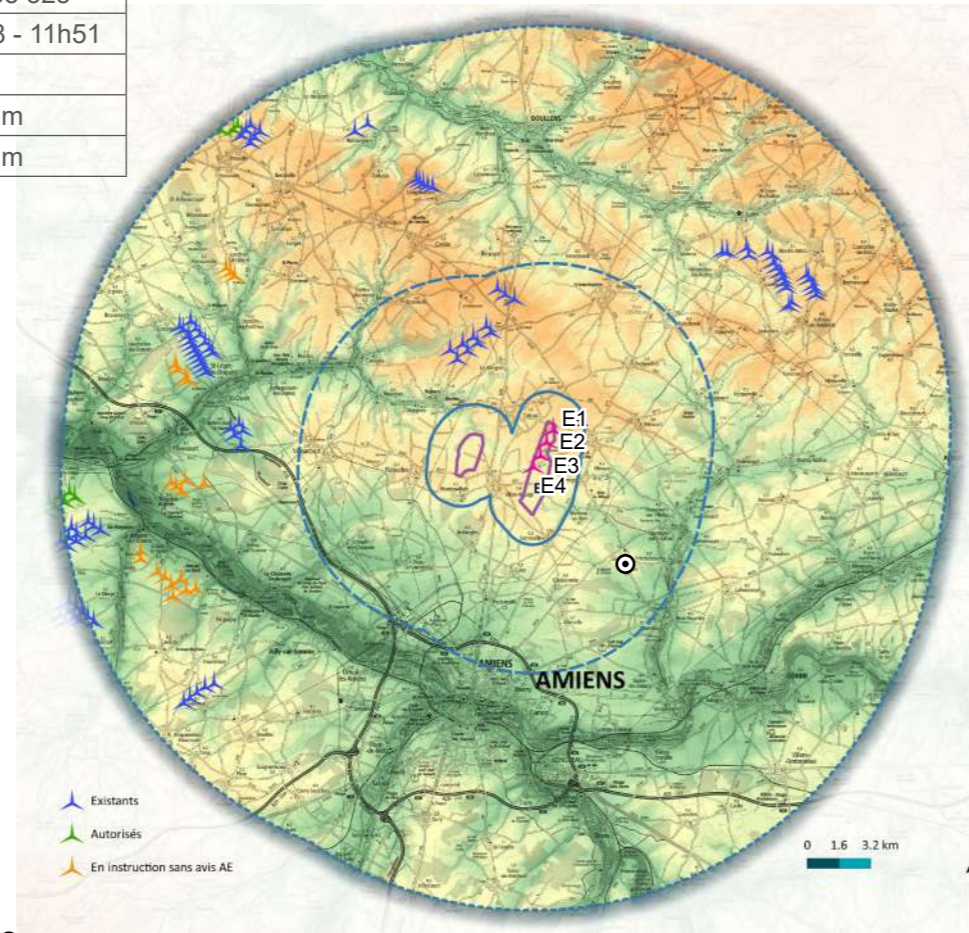
Thématique

> Patrimoine

Commentaire

Ce point de vue se situe au niveau du château de Saint-Gratien. L'environnement paysager est fermé par les bâtiments du cœur de bourg. Le projet n'est pas visible depuis ce point de vue du fait des masques bâtis du premier plan.

L'effet du projet est nul.
L'impact visuel depuis ce point de vue est nul.



Photomontage

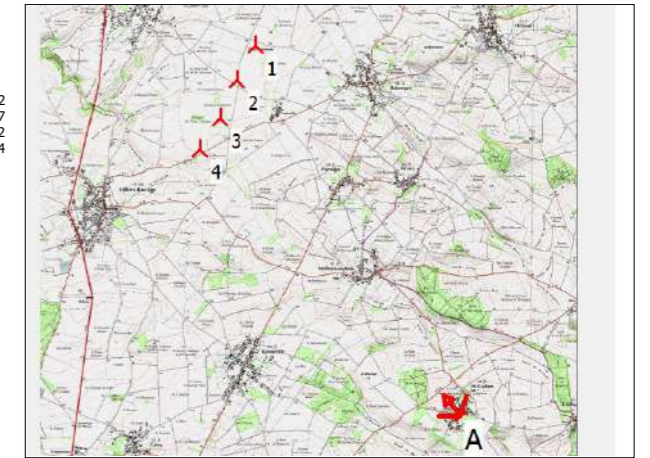
Projet:
BOC_doc.travail_19.07.12

VISUAL - Principaux résultats

Calcul: BOC_rapport PM

Position des éoliennes

Type d'éolienne	Valide	Fabricant	Modèle	Puiss. nominale [kW]	Diamètre rotor [m]	Hauteur [m]	Distance à la Caméra A [m]
1 Nouvelle	Oui	NORDEX	N131/3600-3 600	3 600	131,0	106,0	7 592
2 Nouvelle	Oui	NORDEX	N131/3600-3 600	3 600	131,0	106,0	7 237
3 Nouvelle	Oui	NORDEX	N131/3600-3 600	3 600	131,0	106,0	6 862
4 Nouvelle	Oui	NORDEX	N131/3600-3 600	3 600	131,0	106,0	6 684



Echelle 1:125 000
▲ Nouvelle-éolienne ✎ Caméra

French Lambert93-RGF93 (FR) Est Nord Z Nuages :Sans nuages (0/8) Taille de l'image: 5418 x 1514 pixels
Coordonnées de la prise de vue 657 547 6 985 325 112,5 Visibilité :Normale BOC_pano46_329-331.jpg
Cible 657 430 6 985 488 112,4 Soleil :Normale Angle champ du panorama: 106,9°x18,0°
Dir. photo 324° Dir. du vent. :0°

windPRO 3.2.737 windPRO est un produit d'EMD International A/S, Tél: +45 96 35 44 44, www.emd.dk, windpro@emd.dk

26/07/2019 14:55 / 1



Simulation (102°)



Eoliennes visibles = ■ existantes ■ autorisées ■ en instruction ■ projet — éoliennes visibles - - - éoliennes non visibles

Etat initial (102°)



Simulation (102°)



Simulation (50°)

50° gauche



Pour avoir une perception proche de la réalité, tenir ce photomontage à environ 40 cm des yeux

Simulation (50°)

50° droite



Pour avoir une perception proche de la réalité, tenir ce photomontage à environ 40 cm des yeux

21 - Depuis le nord de Beauquesne

Aire d'étude rapprochée

Paramètres du photomontage

Coordonnées (RGF 93)	Est : 656 456 Nord : 6 999 898
Date et heure	22/02/2018 - 11h51
Emprise horizontale	102°
Eolienne la plus proche - distance	E1 : 8 310 m
Eolienne la plus éloignée - distance	E4 : 10 406 m

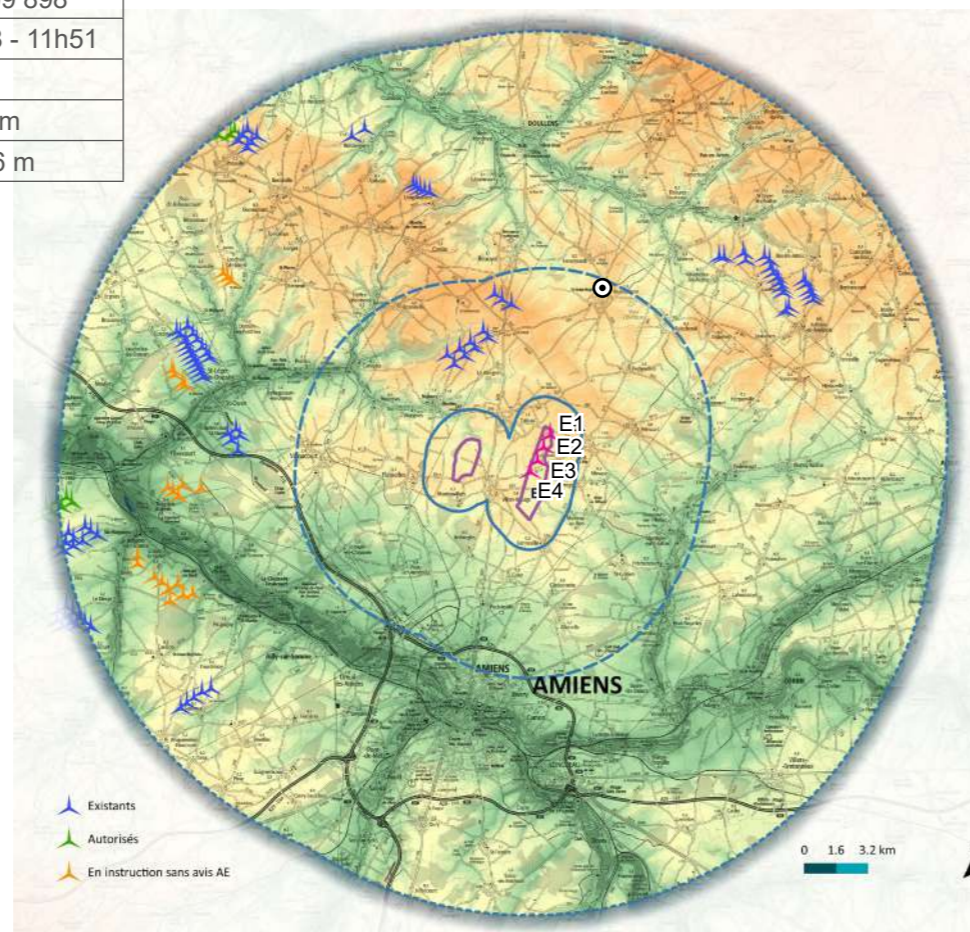
Thématique

- > Axe routier
- > Patrimoine

Commentaire

Ce point de vue se situe au nord du bourg de Beauquesne dont le clocher est visible à travers les arbres. Le parc de **Tourette et de Magrémont** est visible. Depuis ce point de vue le projet est entièrement masqué par les arbres.

L'effet du projet depuis ce point de vue est donc nul. L'impact du projet est nul.



Photomontage

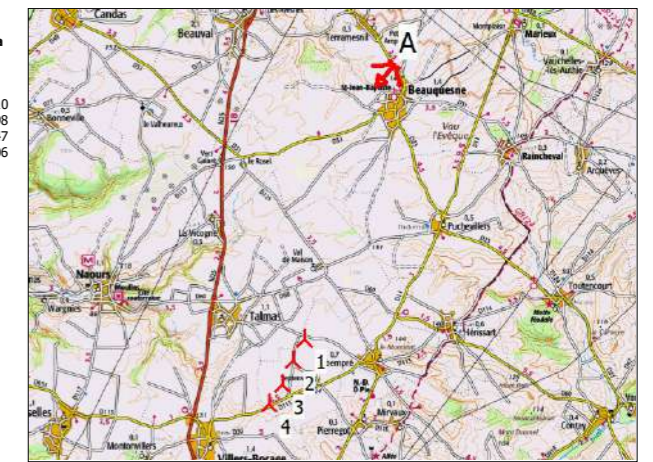
Projet:
BOC_doc.travail_19.07.12

VISUAL - Principaux résultats

Calcul: BOC_rapport PM

Position des éoliennes

Type d'éolienne	Valide	Fabricant	Modèle	Puiss. nominale [kW]	Diamètre rotor [m]	Hauteur [m]	Distance à la Caméra A [m]
1 Nouvelle	Oui	NORDEX	N131/3600-3 600	3 600	131,0	106,0	8 310
2 Nouvelle	Oui	NORDEX	N131/3600-3 600	3 600	131,0	106,0	8 998
3 Nouvelle	Oui	NORDEX	N131/3600-3 600	3 600	131,0	106,0	9 747
4 Nouvelle	Oui	NORDEX	N131/3600-3 600	3 600	131,0	106,0	10 406



Echelle 1:200 000
Nouvelle-éolienne Caméra

French Lambert93-RGF93 (FR)	Est	Nord	Z	Nuages	: Sans nuages (0/8)	Taille de l'image: 5537 x 1508 pixels
Coordonnées de la prise de vue	656 456	6 999 898	138,5	Visibilité	: Normale	BOC_pano81_0622-0624.jpg
Cible	656 339	6 999 735	137,6	Soleil	: Normale	Angle champ du panorama: 102,3°x18,0°
Dir. photo	215°			Dir. du vent.	: 0°	

windPRO 3.2.737 windPRO est un produit d'EMD International A/S, Tél: +45 96 35 44 44, www.emd.dk, windpro@emd.dk

26/07/2019 16:16 / 1



Simulation (102°)



21 - Depuis le nord de Beauquesne

Aire d'étude rapprochée

Eoliennes visibles = ■ existantes ■ autorisées ■ en instruction ■ projet

— éoliennes visibles
- - - - - éoliennes non visibles

Etat initial (102°)



Simulation (102°)



50° gauche

50° droite

Simulation (50°)

50° gauche



Pour avoir une perception proche de la réalité, tenir ce photomontage à environ 40 cm des yeux

Simulation (50°)

50° droite



Pour avoir une perception proche de la réalité, tenir ce photomontage à environ 40 cm des yeux

22 - Depuis le menhir de Bavelincourt (monument historique classé)

Aire d'étude éloignée

Paramètres du photomontage

Coordonnées (RGF 93)	Est : 662 272 Nord : 6 987 951
Date et heure	28/06/2018 - 10h56
Emprise horizontale	102°
Eolienne la plus proche - distance	E1 : 9 297 m
Eolienne la plus éloignée - distance	E4 : 9 633 m

Thématique

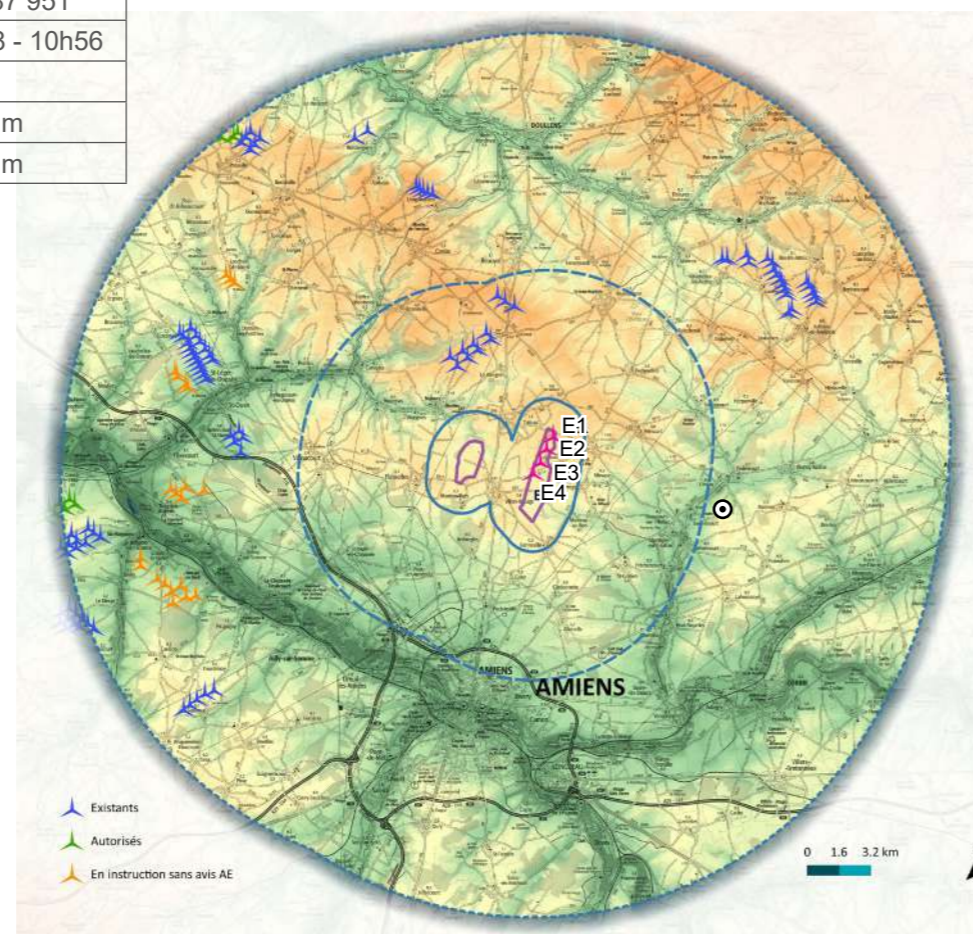
> Patrimoine

Commentaire

Ce point de vue se situe à proximité du menhir de Bavelincourt visible sur la photo et présentant une sensibilité faible vis-à-vis du projet. Le paysage est légèrement ondulant et de nombreux petits boisements ponctuent les parcelles agricoles.

Le projet est visible à l'horizon et forme un dessin cohérent.

L'effet du projet est faible. L'impact visuel depuis ce point de vue est faible à modéré (covisibilité indirecte).



Photomontage

Projet:

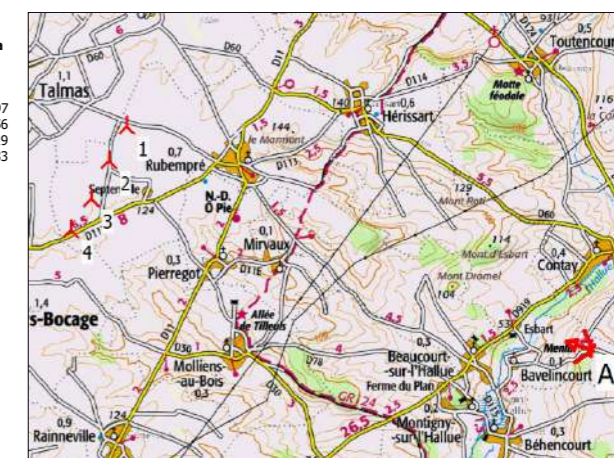
BOC_doc.travail_19.07.12

VISUAL - Principaux résultats

Calcul: BOC_rapport PM

Position des éoliennes

Type d'éolienne	Valide	Fabricant	Modèle	Puiss. nominale [kW]	Diamètre rotor [m]	Hauteur [m]	Distance à la Caméra A [m]
1 Nouvelle	Oui	NORDEX	N131/3600-3 600	3 600	131,0	106,0	9 297
2 Nouvelle	Oui	NORDEX	N131/3600-3 600	3 600	131,0	106,0	9 356
3 Nouvelle	Oui	NORDEX	N131/3600-3 600	3 600	131,0	106,0	9 419
4 Nouvelle	Oui	NORDEX	N131/3600-3 600	3 600	131,0	106,0	9 633



Echelle 1:125 000

Nouvelle-éolienne Caméra

French Lambert93-RGF93 (FR)	Est	Nord	Z	Nuages	:Sans nuages (0/8)	Taille de l'image: 5502 x 1489 pixels
Coordonnées de la prise de vue	662 272	6 987 951	110,5	Visibilité	:Normale	BOC_pano66_0469-0471.jpg
Cible	662 081	6 988 013	111,1	Soleil	:Normale	Angle champ du panorama: 102,4°x18,0°
Dir. photo	288°			Dir. du vent.	:220°	

windPRO 3.2.737 windPRO est un produit d'EMD International A/S, Tél: +45 96 35 44 44, www.emd.dk, windpro@emd.dk

26/07/2019 17:53 / 1



Simulation (102°)



22 - Depuis le menhir de Bavelincourt

Aire d'étude éloignée

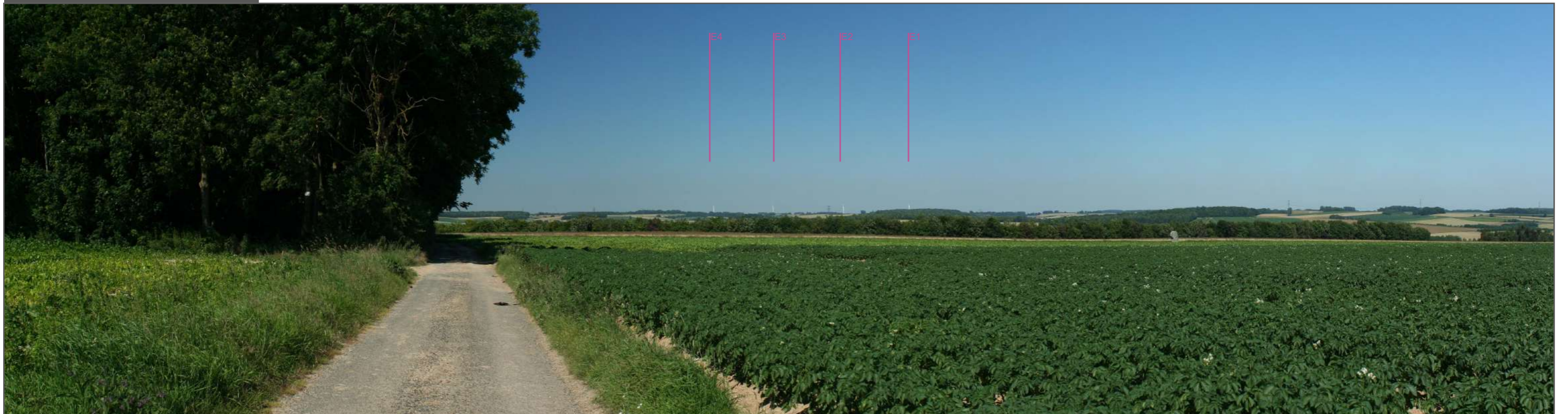
Eoliennes visibles = ■ existantes ■ autorisées ■ en instruction ■ projet

— éoliennes visibles
- - - - - éoliennes non visibles

Etat initial (102°)



Simulation (102°)



50° gauche

50° droite

22 - Depuis le menhir de Bavelincourt

Aire d'étude éloignée

Simulation (50°)

50° gauche



Pour avoir une perception proche de la réalité, tenir ce photomontage à environ 40 cm des yeux

22 - Depuis le menhir de Bavelincourt

Aire d'étude éloignée

Simulation (50°)

50° droite



Pour avoir une perception proche de la réalité, tenir ce photomontage à environ 40 cm des yeux

23 - Depuis la colonne Faidherbe à Pont-Noyelles

Aire d'étude éloignée

Paramètres du photomontage

Coordonnées (RGF 93)	Est : 660 646 Nord : 6 982 801
Date et heure	23/07/2019 - 17h05
Emprise horizontale	103°
Eolienne la plus proche - distance	E4 : 10 659 m
Eolienne la plus éloignée - distance	E1 : 11 391 m

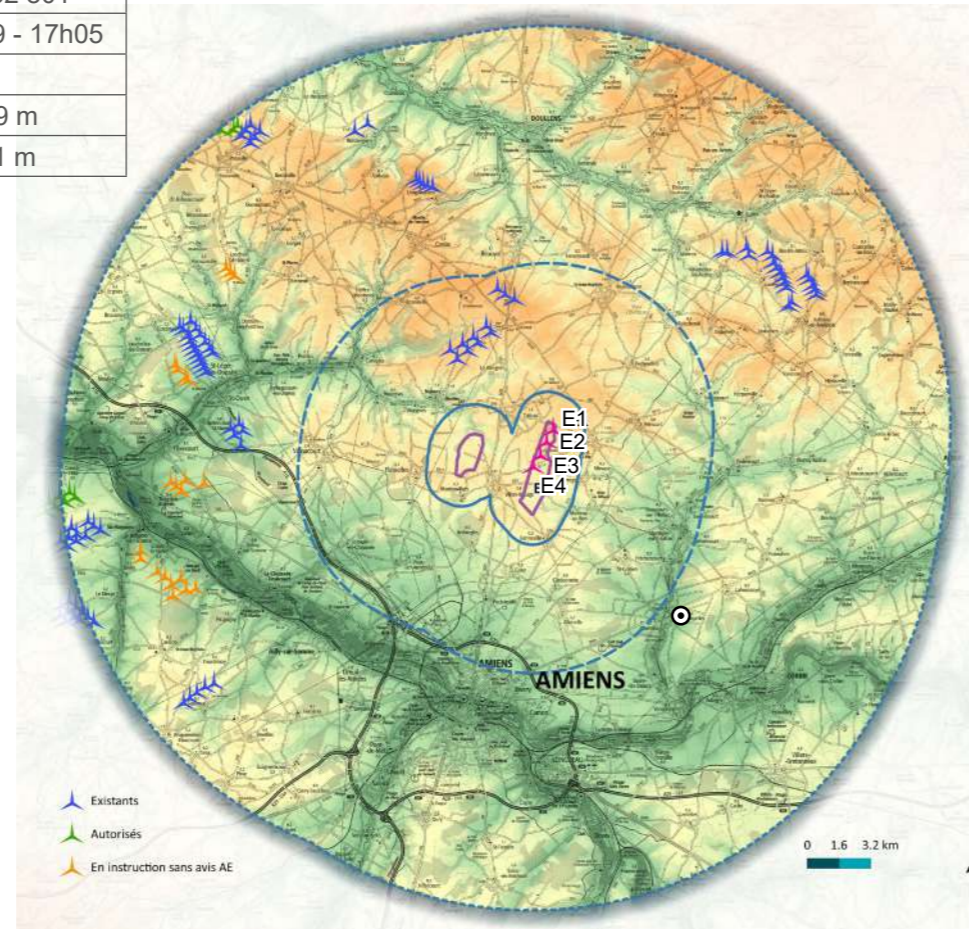
Thématique

> Patrimoine

Commentaire

Ce point de vue se situe au niveau de la colonne Faidherbe à Pont-Noyelles, monument historique inscrit présentant une sensibilité modérée. Le panorama s'ouvre largement sur le paysage lointain composé d'une mosaïque de parcelles agricoles et de petits boisements. Le projet est visible à l'horizon.

L'effet visuel est très faible. L'impact visuel du projet depuis ce point de vue est **très faible à faible**.



Photomontage

Projet:
BOC_doc.travail_19.07.12

VISUAL - Principaux résultats

Calcul: BOC_rapport PM

Position des éoliennes

Type d'éolienne	Valide	Fabricant	Modèle	Puiss. nominale [kW]	Diamètre rotor [m]	Hauteur [m]	Distance à la Caméra A [m]
1 Nouvelle	Oui	NORDEX	N131/3600-3 600	3 600	131,0	106,0	11 391
2 Nouvelle	Oui	NORDEX	N131/3600-3 600	3 600	131,0	106,0	11 111
3 Nouvelle	Oui	NORDEX	N131/3600-3 600	3 600	131,0	106,0	10 797
4 Nouvelle	Oui	NORDEX	N131/3600-3 600	3 600	131,0	106,0	10 659



Echelle 1:200 000
▲ Nouvelle-éolienne ✖ Caméra

French Lambert93-RGF93 (FR)	Est	Nord	Z	Nuages	:Sans nuages (0/8)	Taille de l'image: 5534 x 1504 pixels
Coordonnées de la prise de vue	660 646	6 982 801	99,5	Visibilité	:Normale	BOC_pano67_0476-0478.jpg
Cible	660 454	6 982 861	99,2	Soleil	:Normale	Angle champ du panorama: 102,5°x18,0°
Dir. photo	287°			Dir. du vent	:220°	

windPRO 3.2.737 windPRO est un produit d'EMD International A/S, Tél: +45 96 35 44 44, www.emd.dk, windpro@emd.dk

26/07/2019 17:53 / 1



Simulation (103°)



23 - Depuis la colonne Faidherbe à Pont-Noyelles

Aire d'étude éloignée

Eoliennes visibles = ■ existantes ■ autorisées ■ en instruction ■ projet

— éoliennes visibles
- - - - - éoliennes non visibles

Etat initial (103°)



Simulation (103°)



50° gauche

50° droite

23 - Depuis la colonne Faidherbe à Pont-Noyelles

Aire d'étude éloignée

Simulation (50°)

50° gauche



Pour avoir une perception proche de la réalité, tenir ce photomontage à environ 40 cm des yeux

Simulation (50°)

50° droite



Pour avoir une perception proche de la réalité, tenir ce photomontage à environ 40 cm des yeux

24 - Depuis l'oppidum de La Chaussée-Tirancourt

Aire d'étude éloignée

Paramètres du photomontage

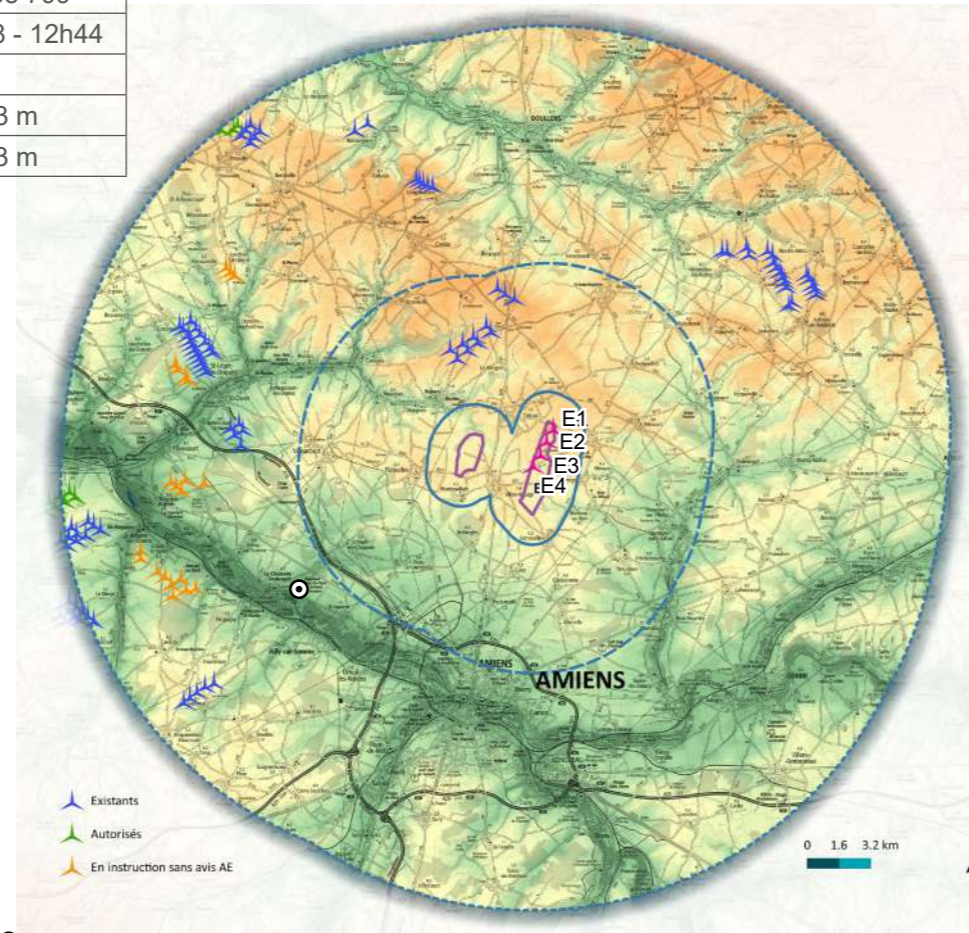
Coordonnées (RGF 93)	Est : 640 917 Nord : 6 983 799
Date et heure	25/09/2018 - 12h44
Emprise horizontale	102°
Eolienne la plus proche - distance	E4 : 13 503 m
Eolienne la plus éloignée - distance	E1 : 15 313 m

Thématique

- > Patrimoine
- > Vallée de la Somme

Commentaire

Ce point de vue se situe au niveau de l'Oppidum de La Chaussée-Tirancourt, monument historique classé à la sensibilité faible.
Depuis ce point de vue le projet n'est pas visible.
L'effet visuel est nul.
L'impact du projet depuis ce point de vue est nul.



Photomontage

Projet:
BOC_doc.travail_19.07.12

VISUAL - Principaux résultats

Calcul: BOC_rapport PM

Position des éoliennes

Type d'éolienne	Valide	Fabricant	Modèle	Puiss. nominale [kW]	Diamètre rotor [m]	Hauteur [m]	Distance à la Caméra A [m]
1 Nouvelle	Oui	NORDEX	N131/3600-3 600	3 600	131,0	106,0	15 313
2 Nouvelle	Oui	NORDEX	N131/3600-3 600	3 600	131,0	106,0	14 709
3 Nouvelle	Oui	NORDEX	N131/3600-3 600	3 600	131,0	106,0	14 100
4 Nouvelle	Oui	NORDEX	N131/3600-3 600	3 600	131,0	106,0	13 503



Echelle 1:200 000
Nouvelle-éolienne Caméra

French Lambert93-RGF93 (FR)	Est	Nord	Z	Nuages	:Sans nuages (0/8)	Taille de l'image: 5539 x 1510 pixels
Coordonnées de la prise de vue	640 917	6 983 799	53,5	Visibilité	:Normale	BOC_pano126_0960-0962.jpg
Cible	641 094	6 983 895	54,8	Soleil	:Normale	Angle champ du panorama: 102,0°x18,0°
Dir. photo	61°			Dir. du vent.	:0°	

windPRO 3.2.737 windPRO est un produit d'EMD International A/S, Tél: +45 96 35 44 44, www.emd.dk, windpro@emd.dk

26/07/2019 17:32 / 1



Simulation (102°)



24 - Depuis l'oppidum de La Chaussée-Tirancourt

Aire d'étude éloignée

Eoliennes visibles = ■ existantes ■ autorisées ■ en instruction ■ projet

— éoliennes visibles
- - - - - éoliennes non visibles

Etat initial (102°)



Simulation (102°)



50° gauche

50° droite

Simulation (50°)

50° gauche



Pour avoir une perception proche de la réalité, tenir ce photomontage à environ 40 cm des yeux